



Etudes préalables à la constitution d'un réseau cyclable touristique

Pays Forêt d'Orléans-Val de Loire

Rapport final

Mars 2012



Sommaire



- ◇ L'organisation de l'étude p 3
- ◇ Le produit tourisme à vélo sur le Pays Forêt d'Orléans - Val de Loire p 4
- ◇ Les aménagements d'infrastructure p 11
- ◇ La valorisation des itinéraires p 24
- ◇ La mise en œuvre du projet p 30
- ◇ Le détail des itinéraires p 33
- ◇ Annexes p 76



**Phase 1 : Diagnostic
et positionnement
du projet**

**Phase 2: Etude du
réseau et des
équipements / services
associés**

**Phase 3: Mise en
œuvre opérationnelle
des aménagements
cyclables et programme
d'actions du Pays à Vélo**

Phase 1 :

- Réunion de concertation (26/05/2011)
- Réunion concertation Pays voisins (09/06/2011)
- Comité de pilotage (09/06/2011)

Phase 2 :

- Proposition d'itinéraires
 - 2 réunions territoriales (07/07/2011)
 - Travail de terrain
 - Mise en ligne sur le site intranet pour test au cours de l'été
- Réunion de concertation (14/09/2011)
- Comité de pilotage (11/10/2011)

Phase 3 :

- Concertation avec les communautés de communes : janvier 2012
- Réunion de comité de pilotage : 15 mars 2012



Le produit tourisme à vélo Pays Forêt d'Orléans -Val de Loire

Rappel : des itinéraires pour qui ?



- ✓ Il s'agit d'une pratique de détente sans effort, en famille.
- ✓ La distance moyenne par sortie s'échelonne de 15 km (par demi-journée) à 30 km (public sans enfant).
- ✓ Les besoins de base s'articulent autour de la recherche de sécurité face au trafic motorisé et d'itinéraires confortables sans difficulté.
- ✓ Les infrastructures favorites des usagers sont les pistes cyclables, les voies vertes et les petites routes tranquilles (<300 véhicules / jour).
- ✓ Le jalonnement des itinéraires constitue l'un des services prioritaires.





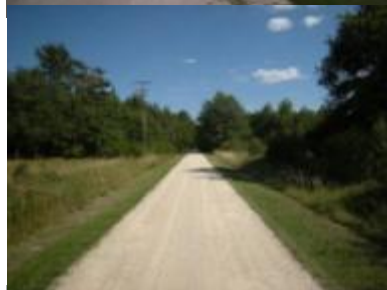
Les sections revêtues en enrobé ou autres revêtements bitumineux :

- exemples : Loire à vélo, pistes cyclables, voies départementales, voies communales, levées de la Loire, ...



Les sections en revêtement stabilisé

- exemples : Canal d'Orléans (Combreux), berge de la Loire à Châteauneuf



Les sections empierrées

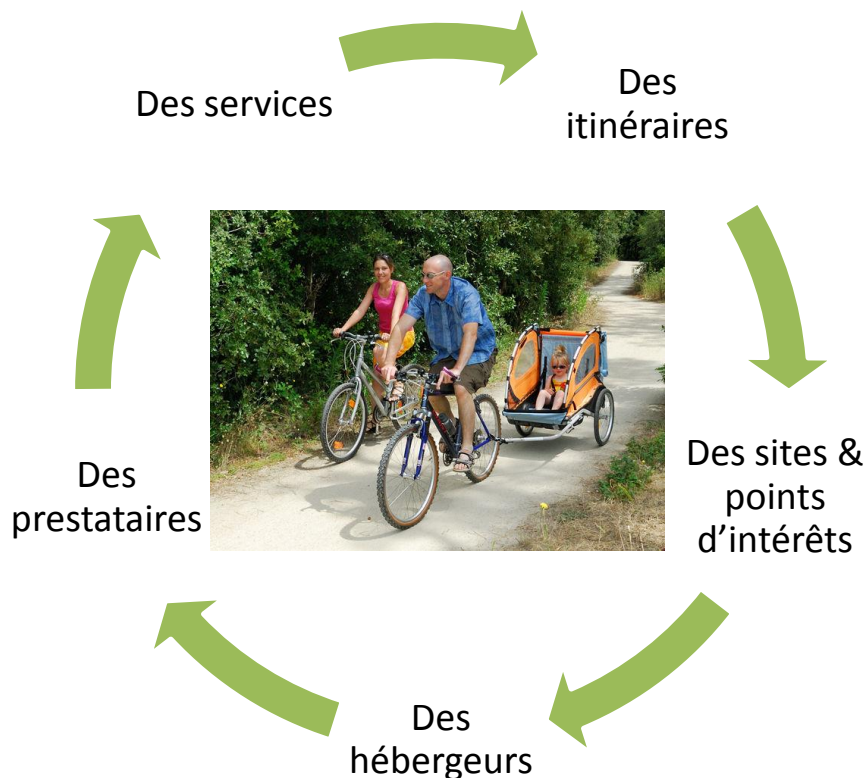
- exemples : chemins ruraux, routes forestières



Les sols naturels : Chemin non revêtu bitraces ou monotraces

- exemples : bord de Loire, chemin de halage canal d'Orléans





- **Proposer une nouvelle offre touristique sur le territoire**, complémentaire à l'offre randonnée existante, en ciblant un public moins sportif, en proposant une offre plus ludique, plus familiale.

- **Générer des nuitées, contribuer à renforcer l'économie locale** en complément de la Loire à vélo. Les études démontrent qu'une offre de boucle sur les territoires traversés permet d'optimiser les retombées économiques liées à la Loire à vélo.

- **L'offre d'itinéraires ne constitue pas un produit**, juste une infrastructure sur laquelle une démarche de développement touristique peut être construite.



Constat :

- Le territoire ne possède pas un réseau très dense de voies communales. Sur le Pays de la Forêt d'Orléans Val de Loire, **l'intérêt des itinéraires passe donc par l'usage des routes forestières, des chemins** non revêtus afin de proposer des itinéraires à caractère loisirs/famille.
- L'usage des routes départementales est peu approprié pour la cible de clientèle.



- Développer des itinéraires VTC sur chemins
- Les CC ne prendront pas charge l'entretien des itinéraires mis en œuvre par le Département

La cohabitation d'une offre à vocation tourisme et d'une offre à vocation loisirs

- Le confort de roulement permet d'accueillir un nombre d'utilisateurs supérieurs (famille, personnes âgées) et de garantir un usage plus régulier tout au long de l'année

**Itinéraires
1, 2, 4, 6, 7, 8
et liaison**



Des itinéraires « tourisme à vélo » proposant **sécurité** un **confort** de roulement



Des itinéraires cyclables à vocation loisirs valorisant les chemins existants parfois non revêtus dans un cadre de pratique **sécurisé**

- Des itinéraires sécurisés sur chemins non revêtus à pratiquer en VTC au cours de l'été

**Itinéraires 3, 5
et canal d'Orléans**



Légende

- Boucle
- Liaison
- Limites du Pays

5 Itinéraires à vocation touristique

3 Itinéraires à vocation loisirs

Valider les parti-pris :

- Itinéraires revêtus : 4, 8 et liaisons
- Itinéraires avec reprise de chemins empierrés : 1,2,6,7
- Itinéraires sans reprise de chemin : 3, 5





N	Boucle	km	Public	Enjeux
1	Boucle famille au départ de l'étang de la Vallée	14	Familles - Touristes à vélo	Qualité et confort de roulement notamment <u>route du Belvédère</u> et sécurité le long de <u>D9</u>
2	Combreaux – Ingrannes	26	Touristes à vélo	Qualité et confort de roulement sur 2800 m de routes forestières
3	Ingrannes – Loury	25	Loisirs / VTC	Valorisation itinéraire reprise d'infrastructure
4	De Pont à pont – Jargeau – Orléans	39	Touristes à vélo	Sécurité D460 : piste cyclable
5	De Pont à pont : Châteauneuf – Jargeau	19	Loisirs / VTC	Valorisation itinéraire, jalonnement
6	Les Bordes – Etang du Ravoir	19	Touristes à vélo	Reprise d'infrastructure
7	Ouzouer-sur-Loire – Etang du Ravoir	21	Touristes à vélo	Qualité et confort de roulement sur routes forestières
8	Ouzouer-sur-Loire – Dampierre-en-Burly	11	Famille / Loisirs / VTC	Valorisation de l'itinéraire, jalonnement
	Liaison Châteauneuf – Canal	14		Touristes à vélo
	Liaison Sully - Forêt	12		
	Canal d'Orléans	37		Loisirs / VTC
	TOTAL	237		Itinéraire cyclable Tourisme : 145 km Itinéraire VTC loisirs : 92 km



Les aménagements d'infrastructure



Pour les sections revêtues en enrobé ou autres revêtements bitumineux : Loire à vélo, pistes cyclables, voies départementales, voies communales, levées de la Loire, ...

- chemin en bon état : pas d'aménagement
- section en mauvais état : nid de poule, dégradation des accotements, ... présentant un danger pour la pratique du vélo (risque de chute, écart du cycliste sur des itinéraires ouverts à la circulation automobile, ...)



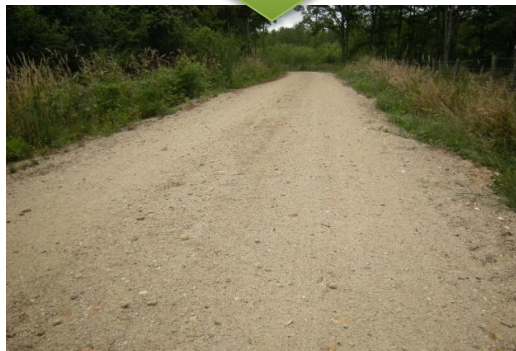
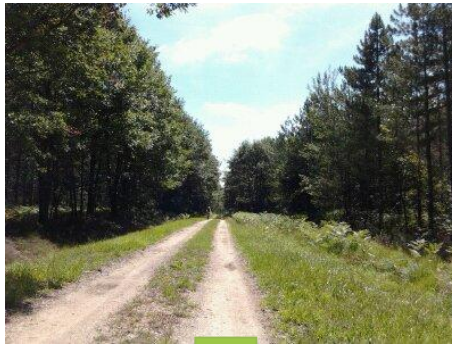
Recommandations pour les boucles 1 et 2:

- Reprise du revêtement ou pour les routes forestière reprise en chemin empierré
- CONVENTION AVEC LE GESTIONNAIRE pour entretien



Les sections empierrées dégradées

- chemin en bon état : pas d'aménagement
 - au cours de l'entretien, recharger le chemin par un calcaire fin en couche de roulement
- section en mauvais état : nid de poule, herbe sur la partie centrale du chemin.



Recommandations pour les boucles boucle 1, 2, 6, 7 :

- Ne pas aménager et valoriser l'itinéraire dans sa globalité pour une pratique VTC

Ou

- Valoriser en itinéraire cyclotouristique
 - reprofilage, rebouchage des trous avec un calcaire fin, compactage du chemin
 - curage des fossés si nécessaire
 - CONVENTION AVEC LE GESTIONNAIRE pour entretien



Les sections non revêtues

Les sols naturels : Chemin non revêtu bitraces ou monotraces

- Exemples : bord de Loire, chemin de halage canal d'Orléans, chemins ruraux, routes forestières



Recommandations :

- Ne pas aménager et valoriser l'itinéraire dans sa globalité pour une pratique VTT/VTC

ou

- Valoriser en itinéraire cyclotouristique sur des sections ouvertes aux engins agricoles
 - Décapage terre végétale
 - Création d'un chemin empierré ou traitement en place à la chaux et/ou ciment
 - CONVENTION AVEC LE GESTIONNAIRE



Objectif

La signalisation directionnelle a vocation à orienter l'utilisateur. Sur le Pays de la forêt d'Orléans Val de Loire, deux types d'itinéraires vont cohabiter :

- des itinéraires sur chemins non revêtus pour une pratique VTT/VTC (itinéraires 3,5 et Canal d'Orléans)
- des itinéraires sur voies empierrées ou revêtues pour un usage VTC, cyclotourisme (itinéraires 1,2,4,6,7,8 et liaisons).

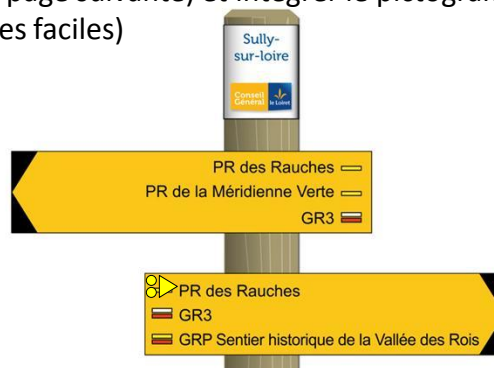
Il est nécessaire pour les usagers que le balisage ne porte pas à confusion entre les différentes offres cyclables. A ce titre, nous recommandons de supprimer le balisage des itinéraires réalisés par le Conseil Général sur routes départementales qui ne répondent pas aux attentes des publics ciblés par le Pays.

Dans tous les cas, compte tenu de l'usage quasi exclusif de chemins ruraux ou voies forestières, nous recommandons l'utilisation de poteaux bois et l'usage de lames directionnelles en stratifié compact.

Descriptif

Pour les itinéraires VTC sur chemins non revêtus, le balisage devra répondre à la charte signalétique départementale de randonnée (voir page suivante) et intégrer le pictogramme de balisage VTT (couleur jaune pour des itinéraires faciles)

Exemple de contenu répondant à la charte départementale



Exemple Pays des châteaux
Signalisation « bois »



jalonnement
intermédiaire simple
venant compléter la
signalétique aux
carrefours complexes



La signalisation : rappel sur le jalonnement



Pour les itinéraires VTC/cyclotourisme sur voies empierrées ou revêtues pour un usage VTC, cyclotourisme le balisage devra respecter l'instruction interministérielle sur la signalisation routière et/ou l'instruction interministérielle sur la signalisation de direction.

Le contenu des lames directionnelles devra répondre aux recommandations de la charte de signalisation des itinéraires cyclotouristiques de la Région Centre.

Les panneaux à utiliser pour les itinéraires 1,2,4,6 et 7 sont donc :

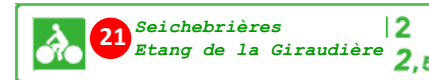
- Les panneaux DV21 en signalisation de position ou DV43 en pré-signalisation apportent une information d'orientation, nomment le(s) prochain(s) pôle(s) et donnent la distance restant à parcourir.



Panneau type DV21c
Signalisation de position



Panneau type DV43
Pré-signalisation



Panneau type DV61
Confirmation courante



Exemple Pays des châteaux
Signalisation « bois »

- Pour des raisons pratiques mais également esthétiques, les lames directionnelles peuvent être remplacées sur les carrefours simples par des cartouches type DV21c ou DV43c. Ces panneaux apportent uniquement une information directionnelle.





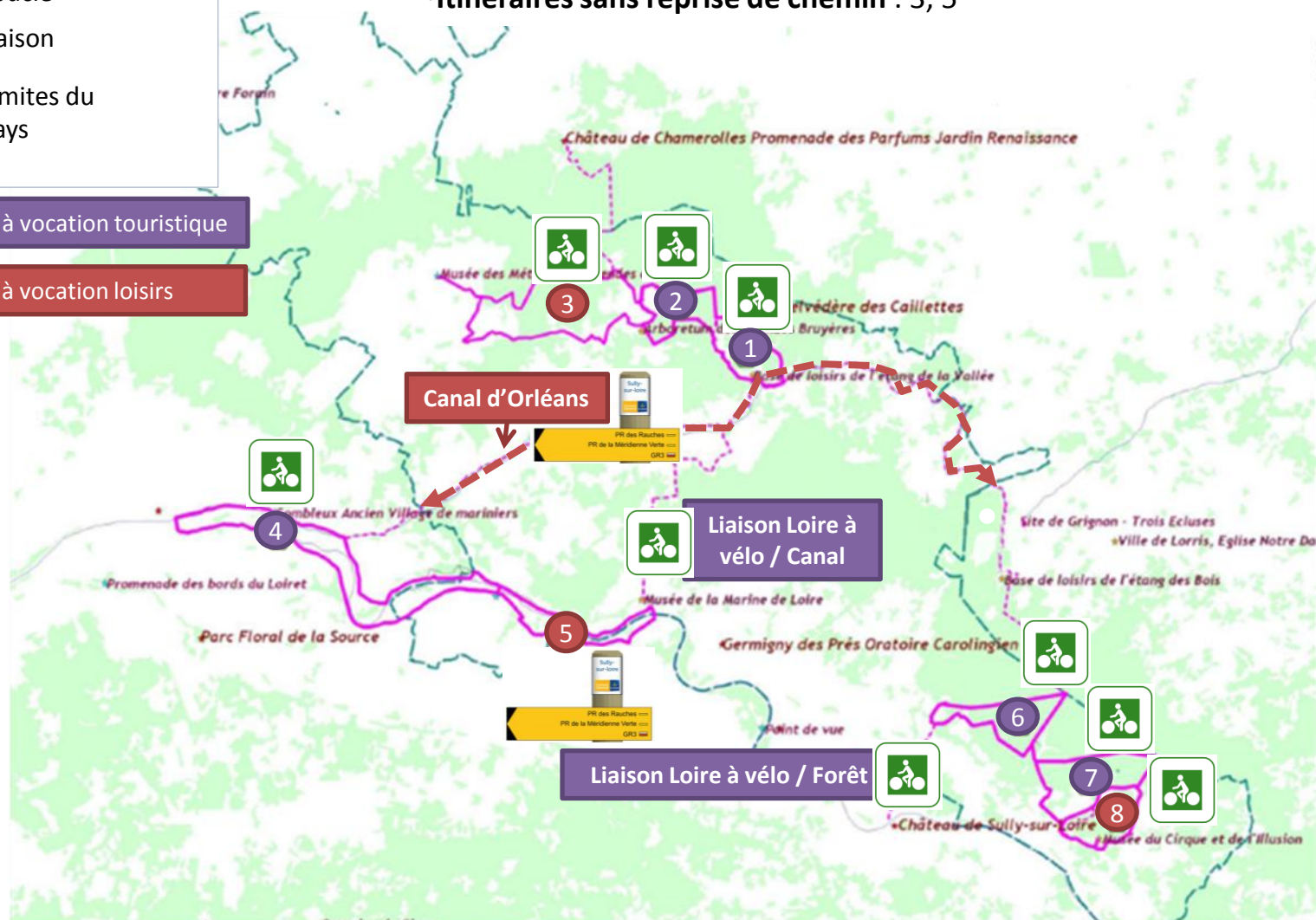
Légende

- Boucle
- Liaison
- Limites du Pays

- Itinéraires revêtus : 4, 8 et liaisons
- Itinéraires avec reprise de chemins empierrés : 1,2, 6 (option),7
- Itinéraires sans reprise de chemin : 3, 5

5 Itinéraires à vocation touristique

3 Itinéraires à vocation loisirs





Le coût moyen d'aménagement d'un carrefour pour une signalisation bois s'élève à 370 € HT (comprend la fabrication et pose de 2 poteaux bois, 2 bagues de localisation, quatre lames directionnelles), pour une signalisation métallique, il faut compter environ 612 € HT.

Les panneaux de signalisation sont généralement situés sur des croisements ou pour confirmer à l'usager qu'il est sur le bon itinéraire en cas d'absence de changement de direction sur plusieurs kilomètres.

Maitrise d'ouvrage

Il est recommandé que les **communautés de communes** portent cette maîtrise d'ouvrage. Certaines devront donc prendre la compétence Tourisme.

Coût pour la signalisation directionnelle cyclable bois

Itinéraire	Qté	Coût
Boucle 1	0	-
Boucle 1-2 - CC des Loges	15	5 550,00 €
Boucle 2 - CC des Loges	11	4 070,00 €
Boucle 2-3 - CC des Loges	3	1 110,00 €
Boucle 3 - CC des Loges	5	1 850,00 €
Boucle 3 - CC de la Forêt	17	6 290,00 €
Boucle 5 - CC des Loges	9	3 300,00 €
Boucle 5-4 - CC des Loges	2	740,00 €
Boucle 6 - CC Val d'Or et Forêt	9	3 330,00 €
Boucle 6 - Boucle 7 - CC Val d'Or et Forêt	2	740,00 €
Boucle 7 - CC Val d'Or et Forêt	9	3 330,00 €
Canal d'Orléans - CC des Loges	13	4 810,00 €
TOTAL BOUCLES HT		30 340,00 €
TOTAL CANAL HT		4 810,00 €
TOTAL GOBAL HT		35150,00 €

Coût pour la signalisation directionnelle cyclable métallique

Itinéraire	Qté	Coût
Boucle 4 - LAV - CC des Loges	3	1 836,00 €
Boucle 8 - CC Val d'Or et Forêt	8	4 896,00 €
Boucle 8-7 - CC Val d'Or et Forêt	7	4 284,00 €
Liaison Boucle 6 - Sully - CC Val d'Or et Forêt	6	3 672,00 €
Liaison Châteauneuf - Canal - CC de la Forêt	4	2 448,00 €
Liaison Châteauneuf - Canal - CC des Loges	10	6 120,00 €
TOTAL BOUCLES HT		11 016,00 €
TOTAL LIAISONS HT		12 240,00 €
TOTAL GOBAL HT		23 256,00 €

TOTAL DES COUTS JALONNEMENT BOIS ET JALONNEMENT METALLIQUE	58 406,00 € HT
---	-----------------------



Reprise de chemin sur les boucles 1, 2, 6, 7



Maîtrise d'œuvre ONF



Envisager un cofinancement avec le Département pour les aménagements de sécurité en bord de routes départementales (boucle 1 et 4)



Envisager un cofinancement avec le Département pour l'accès au belvédère des Caillettes, site d'intérêt départemental (schéma de signalisation touristique)





Sécuriser le passage sous les ponts du Canal d'Orléans



Envisager un cofinancement avec le syndicat du Canal

Récapitulatif des coûts



N°	Communauté de communes	Coût HT (en euros)			
		Sécurité	Confort de roulement	Jalonnement	TOTAL
1	des Loges	800 €	17 950 €	5 500 €	24 300 €
2	des Loges	800 €	224 715 €	5 180 €	230 695 €
3	des Loges	800 €	975 €	1 850 €	3 625 €
	de la Forêt	-	23 045 €	6 290 €	29 335 €
4	des Loges	203 000 €	-	1 836 €	204 836 €
5	des Loges	-	-	4 070 €	4 070 €
6	Val d'Or Forêt	800 €	116 455 €	4 070 €	121 325 €
7	Val d'Or Forêt	-	169 650 €	3 330 €	172 980 €
8	Val d'Or Forêt	-	-	9 180 €	9 180 €
Liaison Châteauneuf	De la Forêt	-	-	2 448 €	2 448 €
	Des Loges	-	-	6 120 €	6 120 €
Liaison Sully	Val d'Or Forêt	-	-	3 672 €	3 672 €
Canal	Syndicat	21 000 €	-	4 810 €	25 810 €
TOTAL		227 200 €	552 790 €	58 406 €	838 396 €

Subventions possibles :
• 40 % Conseil Régional

CC des Loges 473 646 €

CC de la Forêt 31 783 €

CC Val d'Or Forêt 307 157 €

Canal 25 810 €

L'entretien

Récapitulatif des coûts prévisionnels d'entretien courant annuel des chemins (sur domaine ONF)

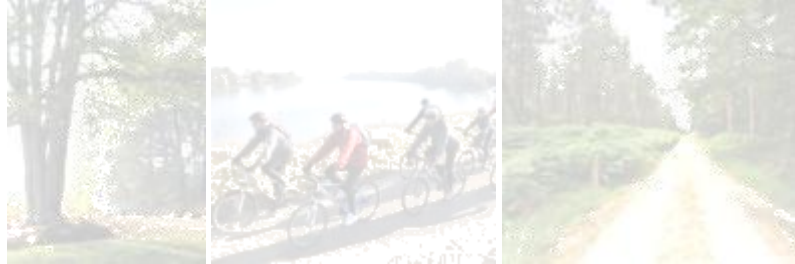


Nécessité d'avoir une **coordination de l'entretien du balisage** (10% de l'investissement par an) et du revêtement (5%)

Itinéraire	Voie concernée	Distance (m)	Coût en € TTC
Boucle 1	Route des étangs	4100	2 255 €
	Route forestière de Brisolles	3000	1 950 €
Boucle 2	Route forestière de Vitry à Châtillon	1500	825 €
	Route forestière d'Ingrannes	1700	935 €
	Routes forestières de Centimaisons, Sancerren Gué Bourdon	2800	1 540 €
	Route forestière de Brisolles	1100	715 €
Boucle 3	Route du Bois Thomas	1200	660 €
	Route du Bois Thomas	2800	1 820 €
	Route du Gros Baril		
	Route forestière de Traînou à Chambon-la-Forêt	1700	935 €
Boucle 6	Route des Bordes	5400	2 970 €
	Route du Ravoir	4000	2 200 €
	Route Tournante	1400	770 €
	Route des Coteaux	840	462 €
	Route de la Fontaine aux violettes	1000	550 €
Boucle 7	Route Tournante	4200	2 310 €
	Route du Chêne Jangot	1600	880 €
	Allée de Marville	1800	990 €
	Chemin de la Chaussée	1400	770 €
TOTAL TTC			23 737 €

Aucun entretien courant n'est budgété sur les boucles 4, 5 et 8 :

- La boucle 4 est entièrement sur voirie communale pour le tronçon d'itinéraire concernant le Pays
- La boucle 5 reste sur revêtement naturel sans reprise de revêtement
- La boucle 8 est entièrement sur pistes cyclables ou voies communales



La valorisation des itinéraires

Le stationnement des vélos



Objectif

Complémentaire à la création d'un réseau cyclable, le stationnement est facteur de développement de l'usage du vélo et d'amélioration de l'accueil des touristes. Il est préférable de développer plusieurs petits parkings proches des lieux à desservir plutôt qu'un seul grand parking.

Descriptif

Le type de stationnement à utiliser : l'arceau « simple » est le type d'équipement adapté pour un stationnement sécurisé et accessible de courte durée (attache aisée au niveau du cadre et à la roue ne voilant pas les roues de vélo et limitant grandement le risque de vol). Un modèle métallique pour une implantation en centre-bourg est à envisager ainsi qu'un modèle bois pour une implantation en espace naturel.

Les lieux d'implantation privilégiés sur le territoire sont les centres des villes et villages, les aires d'arrêt, les sites touristiques.

Maitrise d'ouvrage

Il est recommandé que **les communautés de communes du Pays** portent cette maîtrise d'ouvrage



Exemple d'arceaux de stationnement zone urbaine



Exemple d'arceaux de stationnement en zone naturelle (Châteauneuf/Loire)

96 arceaux proposés

33 600 € HT

- CC de la Forêt : 18 arceaux – 6300 €
- CC des Loges : 45 arceaux – 15 750 €
- CC Val d'Or et Forêt : 33 arceaux – 11 550 €

Prix : un arceau coûte en moyenne 350 € HT pose comprise



Objectifs

Les actions de communication ont pour objet de permettre aux touristes en séjour ou de passer le Pays d'avoir accès à l'information nécessaire pour découvrir l'offre cyclable du territoire.

Descriptif

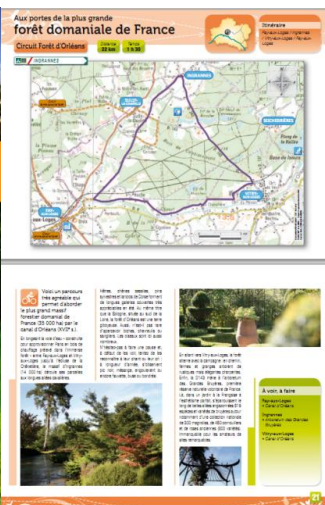
Les actions de promotion / communication porteront sur trois supports :

• Réaliser un document d'appel présentant l'ensemble de l'offre du Pays	10 000 €
• Proposer des fiches par circuit (intégration des éditions du CDT ou réalisation de fiche à l'échelle du Pays)	Partenariat avec le CDT
• Créer un espace internet « schéma cyclable » sur le site du Pays, en lien avec les offices de tourisme, le CDT et le CRT.	5000 €
TOTAL BUDGET COMMUNICATION	15 000 €

Maitrise d'ouvrage
Il est recommandé que le **Pays Forêt d'Orléans – Val de Loire** porte cette maîtrise d'ouvrage

Le Loiret à vélo

Exemple du Pays des Châteaux





Le tourisme à vélo constitue une filière prioritaire pour le Schéma Régional du Tourisme 2011-2015. L'objectif de la Région : passer de « La Loire à Vélo » à « la région Centre à vélo ». L'ambition est de devenir la première destination touristique à vélo de France d'où la volonté d'harmoniser la communication des territoires.

Fiches de présentation des boucles

Source : *Préconisations techniques pour les supports d'information papier à destination des cyclistes*



Les éléments incontournables du document :

Avantages :

- Progressivité du document (plusieurs fiches au fur et à mesure)
- Vente de fiches au détail

Inconvénients :

- Les fiches deviennent vite encombrantes sur des territoires à l'offre dense et structurée (Ex : les Châteaux à vélo); une carte globale des boucles serait plus adaptée.

Lien avec un site Internet :

- Téléchargement des fiches et du plan général du réseau et des tracés en gpx.

Contenu, distribution et coût :

- Format A5, lecture carte en format paysage
- Carte au 1/50 000^e, fond IGN50 ou redessiné
- Couleur unique pour le tracé principal
- Pictogrammes de base (OTSI, sites, points de vue, gares, distance sur le tracé, diagramme en relief si besoin...)
- Payant, à faible coût

Droit d'usage :

- Droits prévus pour une utilisation par les partenaires (Pays, OTSI, CG, CR...)
- Et pour tous types de supports (papier, T.I.C)

Le + :

- Disposer de versions en plusieurs langues (FR-GB à minima)



Exemples de partenaires à mobiliser

Office National des Forêts

Société des Amis de la Forêt d'Orléans

Musée des Métiers et Légendes de la Forêt

Maison de Loire du Loiret

Loiret Nature Environnement

Association des naturalistes orléanais et de la Loire moyenne

Musée du Cirque et de l'Illusion

Boucles concernées

Boucles 1,2,3,6,7

Boucles 1,2,

Boucle 3

Boucle 4,5

Boucle 6

Boucle 7

Boucle 8



Idées d'animations:

- Journée « Le Pays à vélo » :

découverte des itinéraires du Pays à vélo, balade accompagnée

- **Rando gourmande à vélo** : stands de dégustation des produits du terroir le long du parcours

- **Balades à vélo contées**

- **Rallye vélo** : idéalement sur une boucle mixte en terme de paysages et milieux traversés

- **Organisation d'essais de vélos insolites sur les boucles ou une partie des boucles** : vélos à assistance électrique, tandem, triplète, MX, QBX, vélos couchés, patinettes, ...Départ possible : base de loisirs de Combreux



Objectif

- Améliorer et homogénéiser la qualité de service des prestataires touristiques liés à la pratique du vélo
- Garantir aux visiteurs des prestations adaptées
- Sensibiliser les prestataires sur l'importance d'un accueil sur mesure
- Créer une dynamique de réseau / d'échanges –
- Donner aux hébergeurs et aux prestataires la possibilité de faire connaître leurs engagements

Descriptif technique

- Identification, sensibilisation et information des prestataires pour une adhésion à la charte de qualité
- Renforcement de la communication identitaire des adhérents à la charte (sur le site internet, sur les éditions, dans la mise en œuvre de produits touristiques, ...) à l'échelle du Pays
- Suivi et accompagnement à la mise en œuvre

Partenaires techniques de l'action

- CRT /CDT
- Offices de tourisme

Publics ciblés

- Hébergeurs – Loueurs de vélo mais également restaurateurs,
- Office de tourisme, prestataires de services, accompagnateurs, ...

Moyens à mobiliser / Budget

Agent de développement du Pays, offices de tourisme

Le label Accueil Vélo devient la référence nationale démarche qualité à la fin du mois de mars 2012

Maîtrise d'ouvrage

- Pays forêt d'Orléans Val de Loire





La mise en œuvre du projet



Le phasage du projet est lié à la prise de compétence « tourisme » de deux communautés de communes (CC des Loges et CC de la forêt) et à l'intégration de ce programme dans leur projet de territoire. Le prochain contrat de région se termine le 31 décembre 2016.

Actions	Maitrise d'ouvrage	Court terme	Moyen terme	Long terme
Infrastructure / jalonnement	CC Val d'Or et Forêt	190 000 €	115 000 €	
	CC des Loges		270 000 €	200 000 €
	CC de la Forêt		30 000 €	
	Syndicat du Canal	26 000 €		
Valorisation / animation	CC Val d'Or et Forêt			
	CC des Loges			
	CC de la Forêt			
	Pays	30 000 €		
Equipement	CC Val d'Or et Forêt	20 000 €		
	CC des Loges		15 000 €	
	CC de la Forêt		6 000 €	



- Validation des engagements de chaque partenaire.
- Plan d'entretien des itinéraires de mars à octobre à prévoir avec l'ONF (conventionnement à prévoir).
- Choix d'un maître d'œuvre pour le réalisation du dossier de consultation infrastructure et jalonnement et le suivi des travaux (dernière validation des parcours, des travaux, des équipements d'accompagnement, ...).
- Mobilisation des partenaires (réseau de prestataires).
- Réalisation des documents de communication.
- Réalisation des travaux.

Et maintenant tous à vélo !





Le détail des itinéraires

Carte globale du réseau proposé



Légende

Boucle

Liaison

Limites du Pays

Itinéraire à vocation touristique

Itinéraire à vocation loisirs



Une offre de 8 boucles sur le Pays



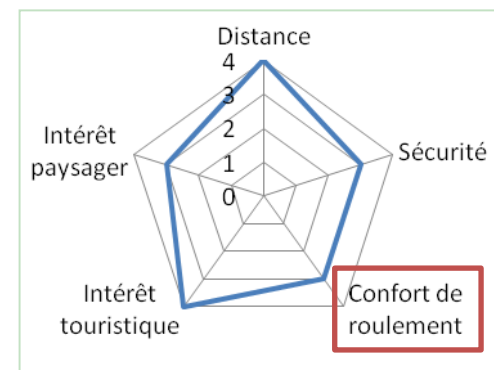
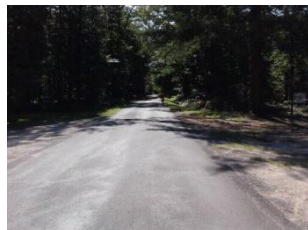
N°	Boucle	Distance (km)	Public
1	Boucle famille au départ de l'étang de la Vallée	14	Familles - Touristes à vélo
2	Combreux – Ingrannes	26	Touristes à vélo
3	Ingrannes – Loury	25	Loisirs / VTC
4	De Pont à pont – Jargeau – Orléans	39	Touristes à vélo
5	De Pont à pont : Châteauneuf – Jargeau	19	Loisirs / VTC
6	Les Bordes – Etang du Ravoir	19	Touristes à vélo
7	Ouzouer-sur-Loire – Etang du Ravoir	21	Touristes à vélo
8	Ouzouer-sur-Loire – Dampierre-en-Burly	11	Famille / Loisirs / VTC

Liaison Châteauneuf – Canal	14	Touristes à vélo
Liaison Sully-Forêt	12	
Canal d'Orléans	37	Loisirs / VTC
TOTAL	237	Itinéraire cyclable Tourisme : 145 km Itinéraire VTC loisirs : 92 km

Boucle 1 : boucle famille au départ de l'étang de la Vallée



Boucle 1 : données touristiques



N° / Nom	Itinéraire 1
Distance	14 km
Difficulté	Facile
Type	Tourisme / Loisirs / famille
Temps de parcours estimé	1 h 20
Lieu de départ envisagé	Etang de la Vallée
Entité paysagère	Forêt domaniale d'Orléans (massif d'Ingrannes) - canal d'Orléans
Éléments patrimoniaux, culturels	<ul style="list-style-type: none"> - Combreux : château (privé), église Saint Pierre, étang de la Vallée, étang neuf, écluse - Nibelle : belvédère des Caillettes - Seichebrières : étang des Liesses, chapelle de Saint Mammès - Ingrannes : église (intérieur), Arborétum des Grandes Bruyères, étang de la Binoche
Hébergements	◇ Combreux : 1 camping, 2 hôtels, 1 gîte (à 2 km de la boucle) → 600 lits au total
Remarques	<p>Parcours principalement sur routes goudronnées, passages par des points de patrimoine, thématique de l'eau et de la forêt développée.</p> <p>L'itinéraire emprunte le GR3b sans modification de l'infrastructure du chemin existante sur 2,4 km</p>



Itinéraire 1	
Que faire?	<ul style="list-style-type: none"> - Valoriser l'itinéraire Forest'Art - Suggestion : Développer la thématique « L'eau, passage du Canal à la forêt » : itinéraire abordant les domaines liés à la présence de l'eau sur l'itinéraire : canal, étangs, source et son usage (à l'époque du canal, dans les étangs, la flore spécifique qui s'y développe, la légende de l'eau guérisseuse de la Chapelle Saint Mammès). - La thématique pourra être déclinée dans un livret jeux spécifique aux familles (quizz culture/observation...)
Comment faire?	<ul style="list-style-type: none"> - Contact avec l'ONF pour des animations ponctuelles sur le parcours et/ou au Belvédère des Caillettes - Contact avec le camping et le restaurant de la base de loisirs pour mise à disposition des supports de communication relatifs à l'itinéraire - Contact avec la société des Amis de la Forêt d'Orléans pour une collaboration pour la rédaction du contenu culturel des fiches vélo et faire des animations ponctuelles (course d'orientation nature version famille, comment faire un herbier...) - Stationnement vélo, nettoyage des tags et réfection des panneaux ONF au belvédère des Caillettes
Connexion(s)	<ol style="list-style-type: none"> 1. Liaison à l'itinéraire N°2 2. Liaison à l'ensemble du Canal d'Orléans 3. Liaison AR au belvédère des Caillettes
Partenaires	<ul style="list-style-type: none"> • ONF • Conseil Général • CC des Loges
Facteurs clés de réussite	<ul style="list-style-type: none"> • Valorisation Forest Art/équipements existants • Équipements/services sur l'étang de la Vallée <u>à créer</u>

Boucle 1



Les équipements / aménagements

Recommandation : valoriser en itinéraire de cyclotourisme en lien avec Forest Art

Aménagements de sécurité

Enjeux	Désignation	Qté	Coût HT
Sécuriser la D9	Signalisation de police et de sensibilisation sur la D 9	2	800 €
<i>Option : sécuriser la D9</i>	<i>Busage fossé et création piste cyclable sur la D9</i>	<i>750 m</i>	<i>172 500 €</i>

Aménagements de confort de roulement

Enjeux	Désignation	Qté	Coût HT
<i>Améliorer le confort de roulement</i>	Passage sur route goudronnée en état moyen (-) - Entretien de route goudronnée (bouchage de nids de poules)	3 000 m	1 950 €
Améliorer le confort de roulement	Passage sur route en mauvais état - Réfection route empierrée	200 m	16 000 €

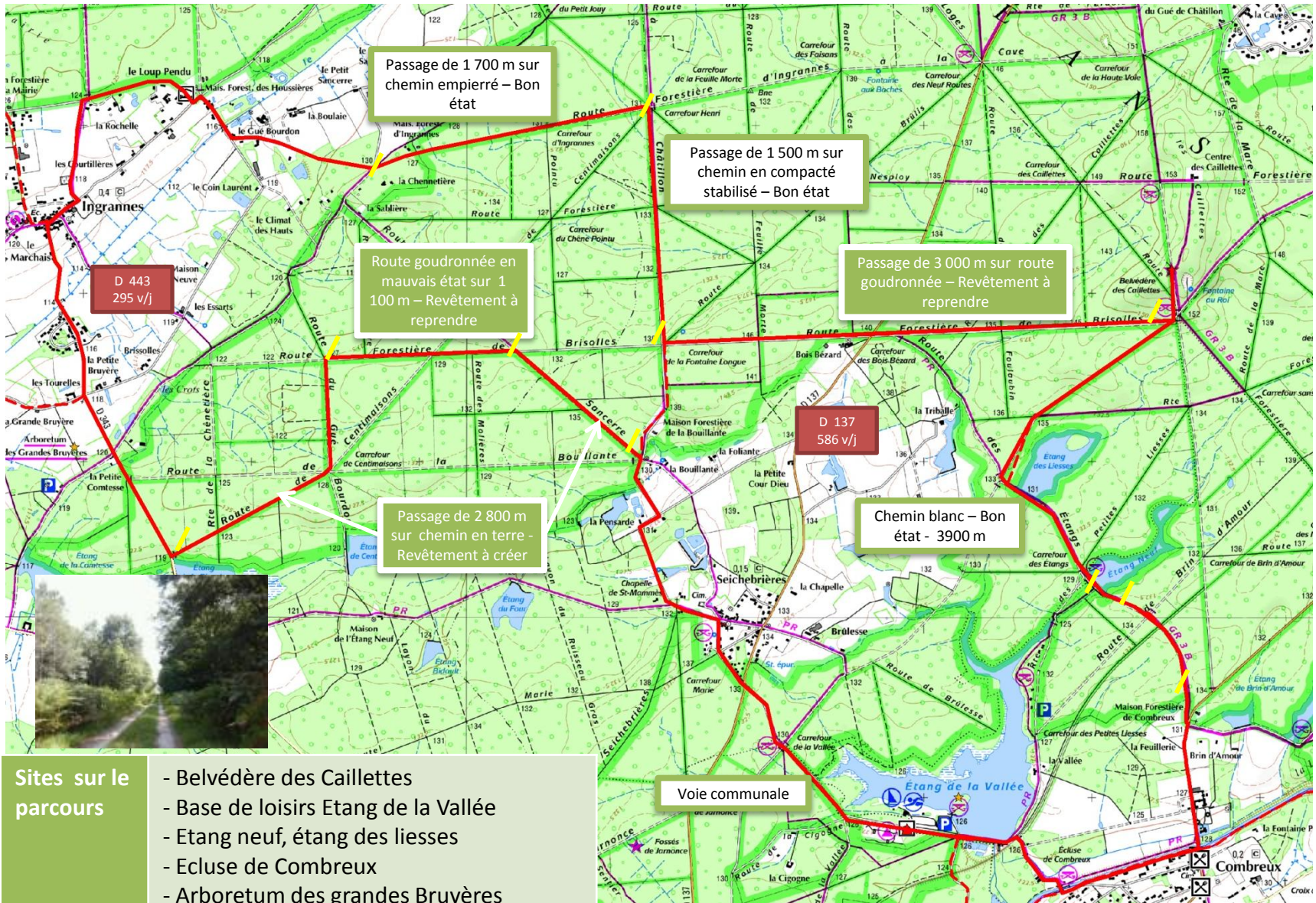
Equipements

Type	Désignation	Qté	Coût HT
Jalonnement (VTT/VTC)	Signalisation directionnelle cyclable en bois commune Boucles 1-2 - CC des Loges	15	5 500 €

COUT TOTAL BOUCLE 1 (CC des Loges)

24 300 € HT

Boucle 2 : Combreux – Ingrannes

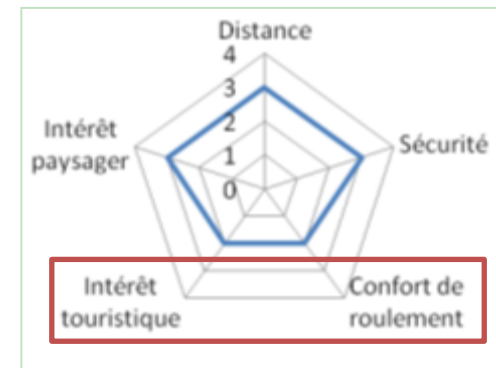
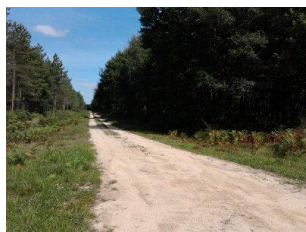


Sites sur le parcours

- Belvédère des Caillettes
- Base de loisirs Etang de la Vallée
- Etang neuf, étang des liesses
- Ecluse de Combreux
- Arboretum des grandes Bruyères
- Chapelle Saint Mammès



Boucle 2 : données touristiques



N° / Nom	Itinéraire 2
Distance	26 km
Difficulté	Moyenne
Type	Tourisme / Loisirs
Temps de parcours estimé	2 h 20
Lieu de départ envisagé	Etang de la Vallée
Entité paysagère	Forêt domaniale d'Orléans (massif d'Ingrannes) - canal d'Orléans
Éléments patrimoniaux, culturels	<ul style="list-style-type: none"> - Ingrannes : église (intérieur), Arborétum des Grandes Bruyères, étang de la Binoche - Combreaux : château (privé), église Saint Pierre, étang de la Vallée, étang neuf, écluse - Nibelle : belvédère des Caillettes - Seichebrières : étang des Liesses, chapelle de Saint Mammès
Hébergements	<ul style="list-style-type: none"> ◇ Combreaux : 1 camping, 2 hôtels, 1 gîte (à 2 km de la boucle) → 600 lits au total ◇ Ingrannes : 2 gîtes → 22 lits au total
Remarques	Parcours partiellement sur routes goudronnées, passages par des points de patrimoine surtout à l'Est, thématique de l'eau et de la forêt développée



Itinéraire 2

<p>Que faire?</p>	<p>Suggestion de thématique à développer (idem boucle 1) - « Paysages, faune et flore en forêt d'Orléans : une histoire de terre! » : l'influence du sous sol sur le type de faune et flore poussant en forêt d'Orléans et explication de la présence de nombreux étangs qui façonnent le paysages (imperméabilité du sous sol)</p>
<p>Comment faire?</p>	<p>- Contact avec l'ONF pour des animations ponctuelles sur le parcours et/ou au Belvédère des Caillettes, à l'arboretum des grandes Bruyères - Stationnement vélo, nettoyage des tags et réfection des panneaux ONF au belvédère des Caillettes</p>
<p>Connexion(s)</p>	<p>1. Liaison aux itinéraires N°1 et 3 2. Liaison AR au belvédère des Caillettes</p>
<p>Partenaires</p>	<ul style="list-style-type: none"> •ONF •Conseil Général •CC des Loges
<p>Facteurs clés de réussite</p>	<ul style="list-style-type: none"> •Développer l'intérêt sur l'Ouest de la boucle

Boucle 2



Les équipements / aménagements

Recommandation : valoriser en itinéraire de cyclotourisme
(selon le cahier des charges des itinéraires cyclotouristiques de la Région Centre)

Aménagements de sécurité

Enjeux	Désignation	Qté	Coût HT
Sensibiliser les automobilistes de la présence de cyclistes sur la chaussée	Signalisation de police et de sensibilisation sur la D 9 (838 v/j)	2	800 €

Aménagements de confort de roulement

Enjeux	Désignation	Qté	Coût HT
Améliorer le confort de roulement	Passage sur route goudronnée en état moyen (-) - Entretien de route goudronnée (bouchage de nids de poules)	1 100 m	715 €
Améliorer le confort de roulement	Passage sur route en mauvais état - Réfection route empierrée	2 800 m	224 000 €

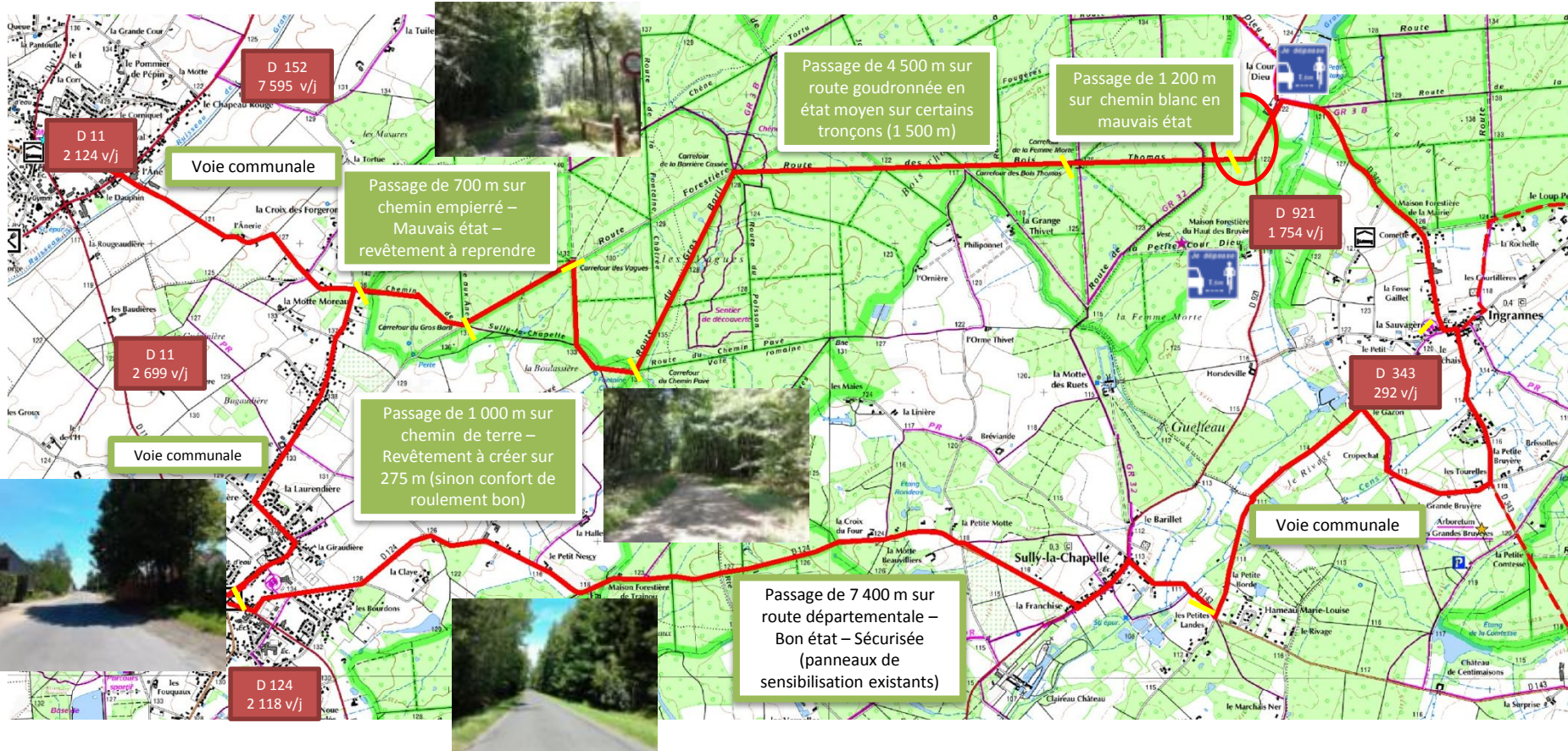
Equipements

Type	Désignation	Qté	Coût HT
Jalonnement (VTT/VTC)	Signalisation directionnelle cyclable en bois Boucle 2 - CC des Loges	11	4 070 €
	Signalisation directionnelle cyclable en bois commune Boucles 2-3 - CC des Loges	3	1 110 €

COÛT TOTAL BOUCLE 2 (CC des Loges)

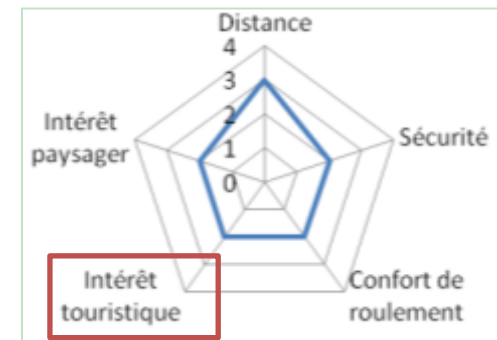
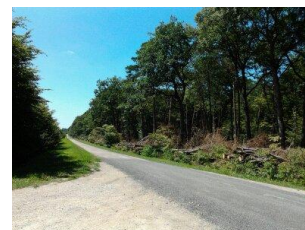
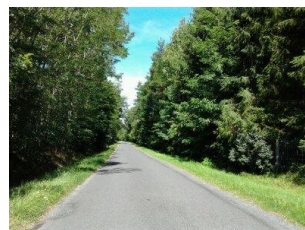
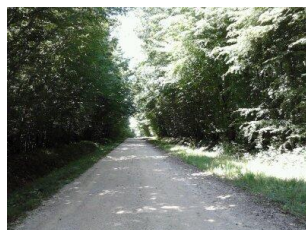
230 695 € HT

Boucle 3 : Ingrannes - Loury



- | Sites sur le parcours | Points d'intérêt |
|-----------------------|---|
| | - Eglise d'Ingrannes, |
| | - Arboretum des Grandes Bruyères |
| | - Eglises |
| | - Musée des Métiers et Légendes de la Forêt |
| | - Etangs |

Boucle 3 : données touristiques



N° / Nom	Itinéraire 3
Distance	25 km
Difficulté	Moyenne
Type	Tourisme / Loisirs
Temps de parcours estimé	2 h 20
Lieu de départ envisagé	Ingrannes
Entité paysagère	Forêt domaniale d'Orléans (massif d'Ingrannes)
Éléments patrimoniaux, culturels	<ul style="list-style-type: none"> - Ingrannes : église (intérieur), Arborétum des Grandes Bruyères, étang de la Binoche - Loury : château et parc (hôtel de ville, église Saint-Bon Saint-Dulcide, Musée des Métiers et Légendes de la Forêt - Traînou : église Saint Pierre, pylone TDF - Sully-la-Chapelle : Église Saint-Sulpice, Château de Claireau (600 m de la boucle)
Hébergements	<ul style="list-style-type: none"> ◇ Ingrannes : 2 gîtes → 22 lits au total ◇ Loury : 1 chambre d'hôtes, 1 hôtel (2 km de la boucle) → 30 lits ◇ Traînou : 1 gîte (1,5 km de la boucle) → 8 lits ◇ Sully-la-Chapelle : 1 gîte (1 km de la boucle) → 8 lits
Remarques	<p>Parcours ombragé principalement sur routes non goudronnées ou en état moyen, passages par des points de patrimoine,</p> <p>Sur la partie sud le parcours emprunte la boucle du Conseil Général que nous recommandons de supprimer pour une plus grande clarté du réseau.</p>



Itinéraire 3

<p>Que faire?</p>	<p>Développer la thématique : - « Idées et légendes sur la forêt » : évoquer des histoires sur la forêt ainsi que les idées reçues sur la forêt et ce qui s’y rapport (Ex : La forêt pousse toute seule, Il faut utiliser du papier recyclé pour ne pas détruire la forêt...etc)</p>
<p>Comment faire?</p>	<p>-Contact avec l’ONF pour la gestion du passage des vélos en forêt et la mise en place d’animations ponctuelles sur la gestion de la forêt (cycle des coupes, intérêt des souches...etc) -Contact avec le Musée des métiers et légendes de la Forêt</p>
<p>Connexion(s)</p>	<ol style="list-style-type: none"> 1. Liaison à l’itinéraire 2 2. Liaison AR à Loury 3. Liaison au château de Chamerolles (long terme)
<p>Partenaires</p>	<ul style="list-style-type: none"> • ONF • CC de la Forêt
<p>Facteurs clés de réussite</p>	<ul style="list-style-type: none"> • Développer l’intérêt du parcours

Boucle 3



Les équipements / aménagements

Recommandation : valoriser en itinéraire de cyclotourisme
(selon le cahier des charges des itinéraires cyclotouristiques de la Région Centre)

Aménagements de sécurité			
Enjeux	Désignation	Qté	Coût
Sensibiliser les automobilistes de la présence de cyclistes sur la chaussée	Signalisation de police et de sensibilisation sur la D 921 (1754 v/j)	2	800 €
<i>NB : La traversée de la D152 pour accéder à Loury bénéficie d'une bonne visibilité, à proximité du centre ville (vitesse limitée). De même, la présence d'un feu tricolore à Trainou permet de traverser et d'emprunter la D11 en sécurité.</i>			

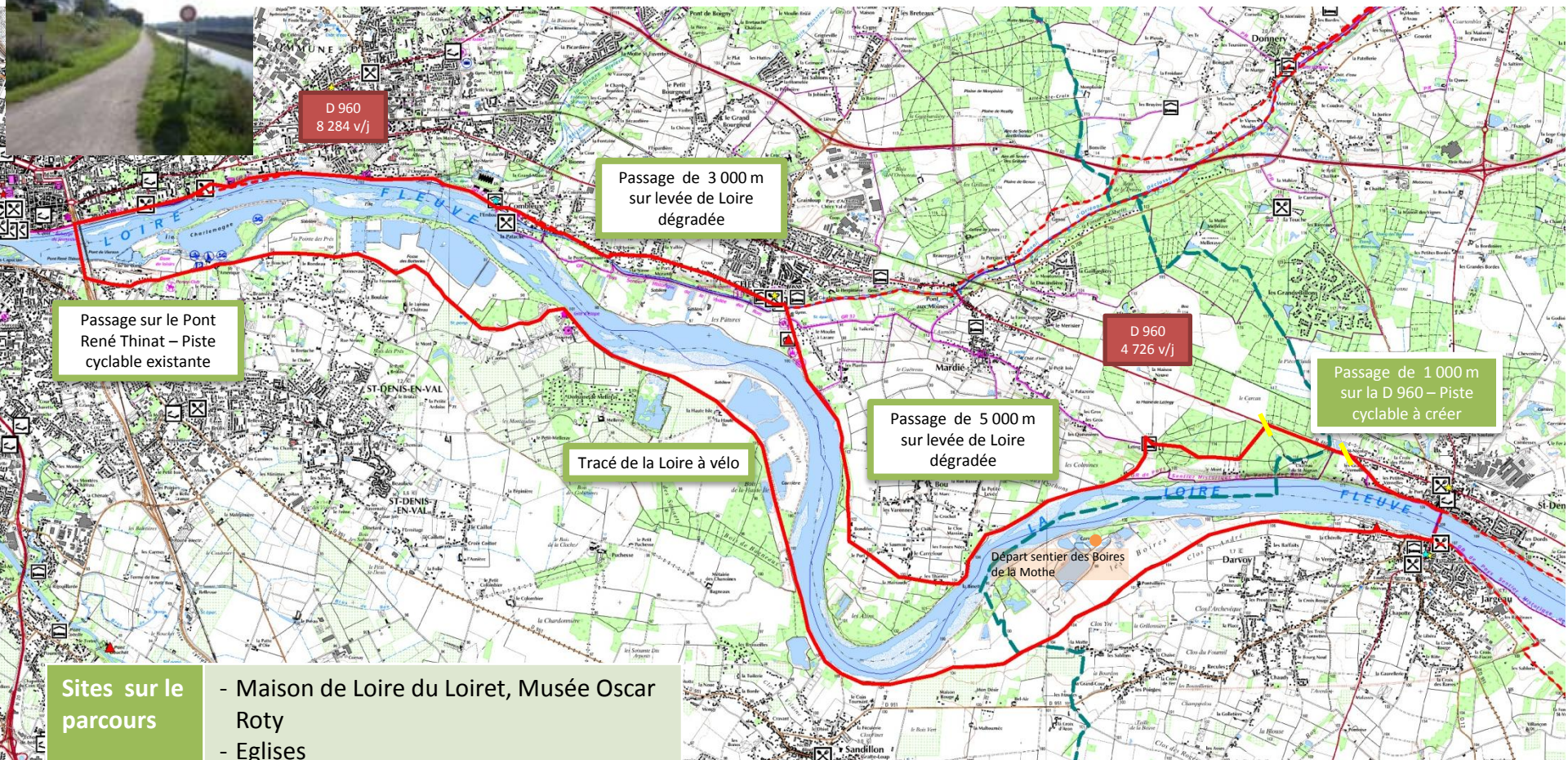
Aménagements de confort de roulement			
Enjeu	Désignation	Qté	Coût
Améliorer le confort de roulement	Passage sur route goudronnée en état moyen (-) - Entretien de route goudronnée (bouchage de nids de poules)	1 500 m	975 €
Améliorer le confort de roulement	Passage sur route empierrée en état moyen (-) - Entretien de route empierrée (bouchage de nids de poules)	1 900 m	1 045 €
Création revêtement	Passage sur route en mauvais état - Réfection route empierrée	275 m	22 000 €

Equipements			
Type	Désignation	Qté	Coût
Jalonnement (VTT/VTC)	Signalisation directionnelle cyclable en bois Boucle 3 - CC des Loges	5	1 850 €
	Signalisation directionnelle cyclable commune en bois Boucle 3 - CC de la Forêt	17	6 290 €

**COÛT TOTAL BOUCLE 3 (CC de la Forêt)
(CC des Loges)**

**29 335 € HT
3 625€ HT**

Boucle 4 : de pont à pont - Jargeau - Orléans

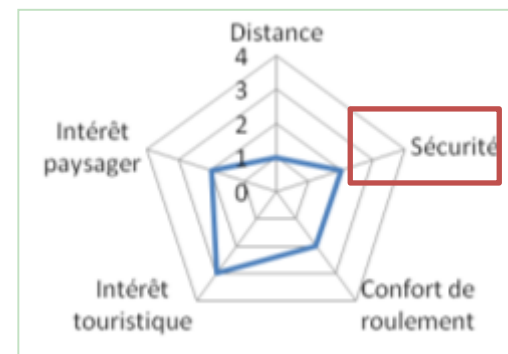


Sites sur le parcours

- Maison de Loire du Loiret, Musée Oscar Roty
- Eglises
- Sentier des Boires de la Mothe
- Combleux, ancien village de mariniers
- Orléans, ville d'Art et d'Histoire



Boucle 4 : données touristiques



N° / Nom	Itinéraire 4
Distance	39 km
Difficulté	Difficile
Type	Tourisme / Loisirs / déplacement
Temps de parcours estimé	3 h 35
Lieu de départ envisagé	Jargeau
Entité paysagère	Vallée de la Loire – Canal d’Orléans
Éléments patrimoniaux, culturels	<ul style="list-style-type: none"> - Jargeau : collégiale Saint Etienne, Maison de Loire du Loiret, Musée Oscar Roty, sentier des Boires de la Mothe - Saint-Denis-de-l’Hotel : église, Musée Maurice Genevoix, Parc Henri Coullaud, Bois, étang et château de Chenailles, producteur d’agneaux et pommes de terre (agriculture raisonnée) - Combleux : ancien village de mariniers, église, maison éclusière, lavoirs... - Chécy : église Saint Pierre - Saint Germain, lavoir - Orléans : ville d’Art et d’Histoire
Hébergements	<ul style="list-style-type: none"> ◇ Jargeau : 1 hôtel (« Accueil vélo »), 1 camping, 1 chambre d’hôtes, 1 gîte d’étape → 615 lits ◇ Saint-Denis-de-l’Hotel : 1 gîte, 1 hôtel → 52 lits ◇ Chécy : 1 camping, 4 gîtes, 1 chambre d’hôte → 153 lits ◇ Orléans : 22 hôtels, 3 gîtes, 4 chambres d’hôtes → 1733 lits
Remarques	Parcours en bord de Loire empruntant la Loire à vélo en partie ainsi que les rives du canal d’Orléans, peu ombragé.



Itinéraire 4	
Que faire?	<p>Suggestion de thématiques :</p> <ul style="list-style-type: none"> - « A la découverte de la Marine de Loire » : l'histoire de la Marine de Loire, la vie des marins de Loire, les indices de la Marine de Loire sur les Bords de Loire (notamment Combleux) -« La Loire, comment ça marche » : la notion de bassin versant, le rôle de l'eau dans le paysage, les phénomènes d'érosion et de sédimentation...
Comment faire?	<ul style="list-style-type: none"> - Contact avec la Maison de Loire du Loiret pour des animations ponctuelles et collaboration sur la rédaction des contenus - Développer un système de flash code pour les contenus - Arceaux de stationnement pour vélo à prévoir au point de départ du sentier des Boires de la Mothe
Connexion(s)	<ol style="list-style-type: none"> 1. Liaison à la gare d'Orléans 2. Liaison à l'itinéraire 5
Partenaires	<ul style="list-style-type: none"> •Conseil Général •Agglomération d'Orléans •DDT (levées de la Loire) •CC des Loges
Facteurs clés de réussite	<ul style="list-style-type: none"> •Intégration au projet de pont sur la Loire

Boucle 4 : de pont à pont - Jargeau - Orléans

→ Création piste cyclable 2,5 m sur l'**accotement coté Loire de la D460** (4734 v/j) dont busage du fossé sur 400m et potelet de séparation de la chaussée



Exemple de piste cyclable à réaliser

Boucle 4



Les équipements / aménagements

Recommandation : valoriser en itinéraire de cyclotourisme en partenariat avec l'agglomération d'Orléans
(selon le cahier des charges des itinéraires cyclotouristiques de la Région Centre)

Aménagements de sécurité (hors Pays – commune de Mardié)

Enjeux	Désignation	Qté	Coût
Sécuriser le cheminement sur la D460	Création piste cyclable 2,5 m + busage fossé sur la D460 (4734 v/j)	400 m	125 000 €
	Création piste cyclable 2,5 m bi directionnelle sur accotement	600 m	78 000 €

Aménagements de confort de roulement

Enjeu	Désignation	Qté	Coût unitaire	Coût total	Coût
Aucun aménagement de confort de roulement prévu					
Remarque : L'usage des levées de la Loire est interdit aux vélos. Une convention de superposition de gestion (avec DDT) sera nécessaire pour valoriser cet itinéraire (section agglomération d'Orléans)					

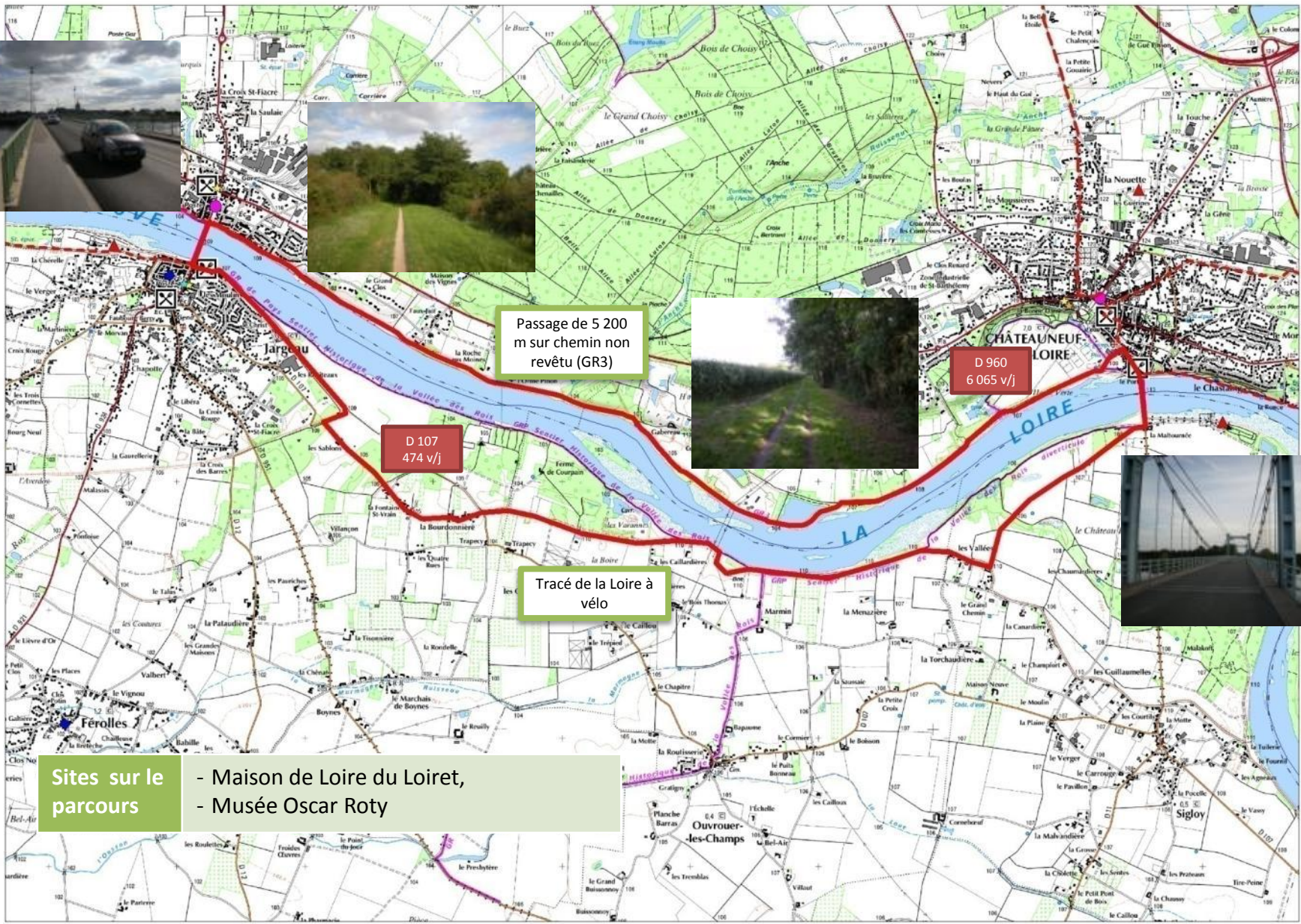
Equipements

Type	Désignation	Qté	Coût
Jalonnement	Signalisation directionnelle cyclable métallique Boucle 4 –LAV – CC des Loges	3	1 836 €

COUT TOTAL BOUCLE 4 (Hors Pays)

204 836 € HT

Boucle 5 : de pont à pont - Châteauneuf-sur-Loire – Jargeau



Passage de 5 200 m sur chemin non revêtu (GR3)

D 107
474 v/j

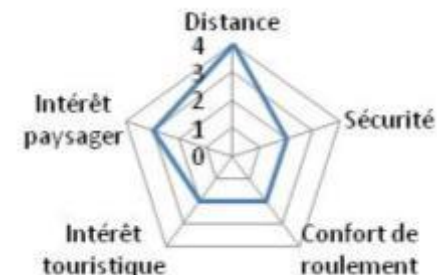
D 960
6 065 v/j

Tracé de la Loire à vélo

Sites sur le parcours

- Maison de Loire du Loiret,
- Musée Oscar Roty

Boucle 5 : données touristiques



N° / Nom	Itinéraire 5
Distance	19 km
Difficulté	Facile
Type	Loisirs / Famille / VTC
Temps de parcours estimé	1 h 45
Lieu de départ envisagé	Châteauneuf-sur-Loire
Entité paysagère	Vallée de la Loire – Canal d’Orléans
Éléments patrimoniaux, culturels	<ul style="list-style-type: none"> - Châteauneuf-sur-Loire : Musée de la Marine de Loire, parc départemental du Château, ville (Halle Saint Pierre, ancien hangar à bateaux, port...) - Jargeau : collégiale Saint Etienne, Maison de Loire du Loiret, Musée Oscar Roty - Saint-Denis-de-l’Hotel : église, Musée Maurice Genevoix, Parc Henri Coullaud, Bois, étang et château de Chenailles , producteur d’agneaux et pommes de terre (agriculture raisonnée)
Hébergements	<ul style="list-style-type: none"> ◇ Châteauneuf-sur-Loire : 2 campings (dont un « Accueil Vélo »), 1 hôtel (« Accueil vélo »), 3 gîtes → 620 lits ◇ Jargeau : 1 hôtel (« Accueil vélo »), 1 camping, 1 chambre d’hôtes, 1 gîte d’étape → 615 lits ◇ Saint-Denis-de-l’Hotel : 1 gîte, 1 hôtel → 52 lits
Remarques	Parcours principalement sur routes non goudronnées et sur la Loire à vélo, en bord de Loire, peu ombragé



Itinéraire 5	
Que faire?	Développer la thématique : - « Rois et Châteaux » : histoire de la Vallée des Rois et explication sur les châteaux présents le long de la Loire dans le Loiret.
Comment faire?	- Contact avec l'office du tourisme pour la promotion de l'itinéraire et la rédaction des fiches et avec la Maison de Loire en Loiret - Développer un système de flash code sur la thématique - Livret jeux spécial famille à disposition à l'office du Tourisme (façon jeu de piste, enquête policière...)
Connexion(s)	1. Liaison à l'itinéraire 4 2. Liaison à Sully sur Loire depuis Châteauneuf via la Loire à vélo 3. Liaison au Canal d'Orléans depuis Châteauneuf-sur-Loire
Partenaires	•Conseil Général •CC des Loges
Facteurs clés de réussite	•Jalonnement de l'itinéraire •Information sécurité aux ponts

Boucle 5



Les équipements / aménagements

Recommandation : valoriser en itinéraire VTT/VTC
(hors schéma régional)

Aménagements de sécurité

Enjeux	Désignation	Qté	Coût (HT – Pose incluse)	Coût
Pas d'aménagement de sécurité prévu				

Aménagements de confort de roulement

Enjeu	Désignation	Qté	Coût unitaire	Coût total	Coût
Pas d'aménagement de confort de roulement prévu (itinéraire VTC - Hors schéma)					-

Equipements

Type	Désignation	Qté	Coût
Jalonnement (VTC / VTT)	Signalisation directionnelle cyclable en bois Boucle 5 - CC des Loges	9	3 330 €
	Signalisation directionnelle cyclable en bois commune Boucle 5-4 - CC des Loges	2	740 €
Remarque : il n'est pas prévu de doubler le jalonnement de la Loire à vélo			

COÛT TOTAL BOUCLE 5 (CC des Loges)

4 070 € HT

Boucle 6 : Les Bordes – Etang du Ravoir

Sites sur le parcours

- Moulin aux oiseaux,
- Musée de la ferme René Martin
- Observatoire ornithologique de l'étang du ravoir



Passage sur chemin empierré sur 1000 m – A reprendre partiellement



Passage de 5 400 m sur chemin empierré

D961
2 150 v/j

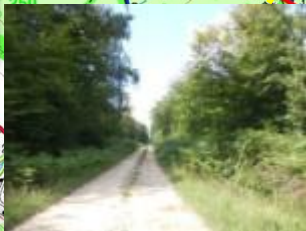
Passage sur chemin empierré sur 1800 m – A reprendre partiellement

Variante – Passage sur chemin empierré sur 1300 m - A reprendre partiellement

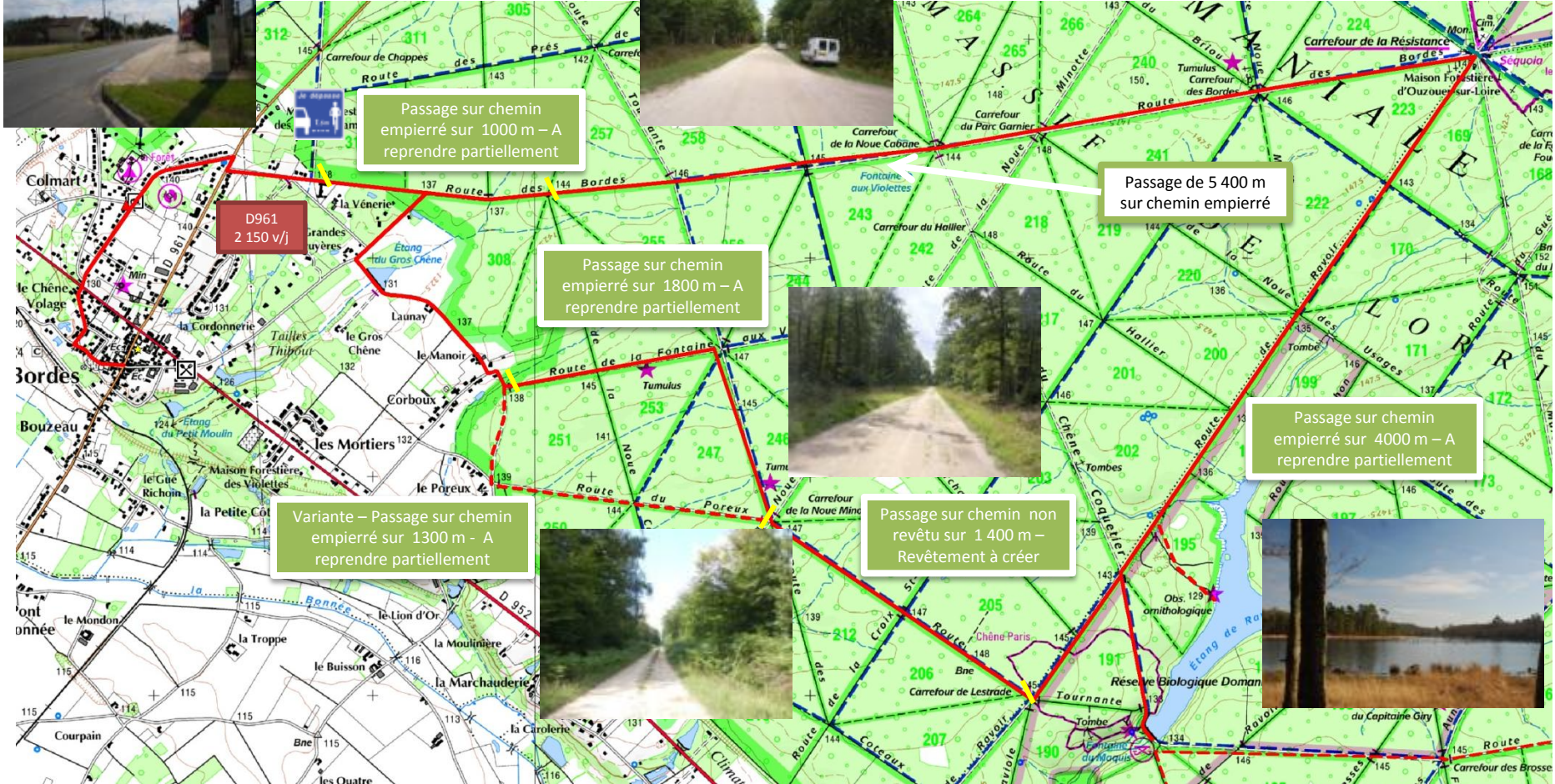


Passage sur chemin empierré sur 4000 m – A reprendre partiellement

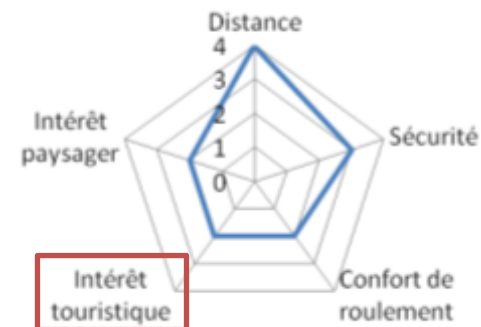
Passage sur chemin non revêtu sur 1 400 m – Revêtement à créer



Passage sur chemin non revêtu sur 1 400 m – Revêtement à créer



Boucle 6 : données touristiques



N° / Nom	Itinéraire 6
Distance	19 km
Difficulté	Facile
Type	Loisirs / famille / VTC
Temps de parcours estimé	1 h 45
Lieu de départ envisagé	Les Bordes
Entité paysagère	Forêt d'Orléans (Massif de Lorris)
Éléments patrimoniaux, culturels	- Les Bordes : Moulin aux oiseaux, Musée de la ferme René Martin - Ouzouer-sur-Loire : observatoire ornithologique – Etang du ravoir
Hébergements	◇ Les Bordes : 1 camping, 1 gîte → 167 lits ◇ (Bonnée (2,3 km) : 1 gîte → 6 lits)
Remarques	Parcours principalement sur routes non goudronnées, passages longs en forêt.



Itinéraire 6	
Que faire?	Développer la thématique : - « Découverte de la faune volante à vélo » : présentation des espèces d'oiseaux présentes en forêt sur le massif de Lorris, notamment via le Moulin des oiseaux et l'observatoire du Ravoir
Comment faire?	-Contact avec l'association Loiret Nature Environnement pour la rédaction des contenus informatifs et / ou mise en place d'animations ponctuelles -Contact avec l'ONF pour la gestion du passage des vélos en forêt et mise en place d'animations/événementiel à la maison forestière du carrefour de la Résistance
Connexion(s)	1. Liaison à Sully-sur-Loire depuis les Bordes par Bonnée et Saint Père sur Loire 2. Liaison AR à l'étang du Ravoir 3. Liaison à l'itinéraire 7 par l'étang du Ravoir
Partenaires	•ONF •CC Val d'Or et Forêt
Facteurs clés de réussite	1. Intégration au projet de pont sur la Loire

Boucle 6



Les équipements / aménagements

Recommandation : valoriser en itinéraire VTT/VTC (hors schéma régional)

Aménagements de sécurité

Enjeux	Désignation	Coût
Sensibiliser les automobilistes de la présence de cyclistes sur la chaussée	Signalisation de police et de sensibilisation sur la D 961 (2150 v/j)	800 €

Aménagements de confort de roulement

Enjeu	Désignation	Qté	Coût
Améliorer le confort de roulement	Passage sur route empierrée en état moyen (-) - Entretien de route empierrée (bouchage de nids de poules)	1 000 m	550 €
Améliorer le confort de roulement	Passage sur route empierrée en état moyen (-) - Entretien de route empierrée (bouchage de nids de poules)	1 800 m	990 €
Améliorer le confort de roulement	Passage sur route empierrée en état moyen (-) - Entretien de route empierrée (bouchage de nids de poules)	4 000 m	2 200 €
Créer un confort de roulement	Passage sur route en mauvais état - Réfection route empierrée	1 400 m	112 000 €
Améliorer le confort de roulement	Passage sur route empierrée en état moyen (-) - Entretien de route empierrée (bouchage de nids de poules)	1300 m	715 €

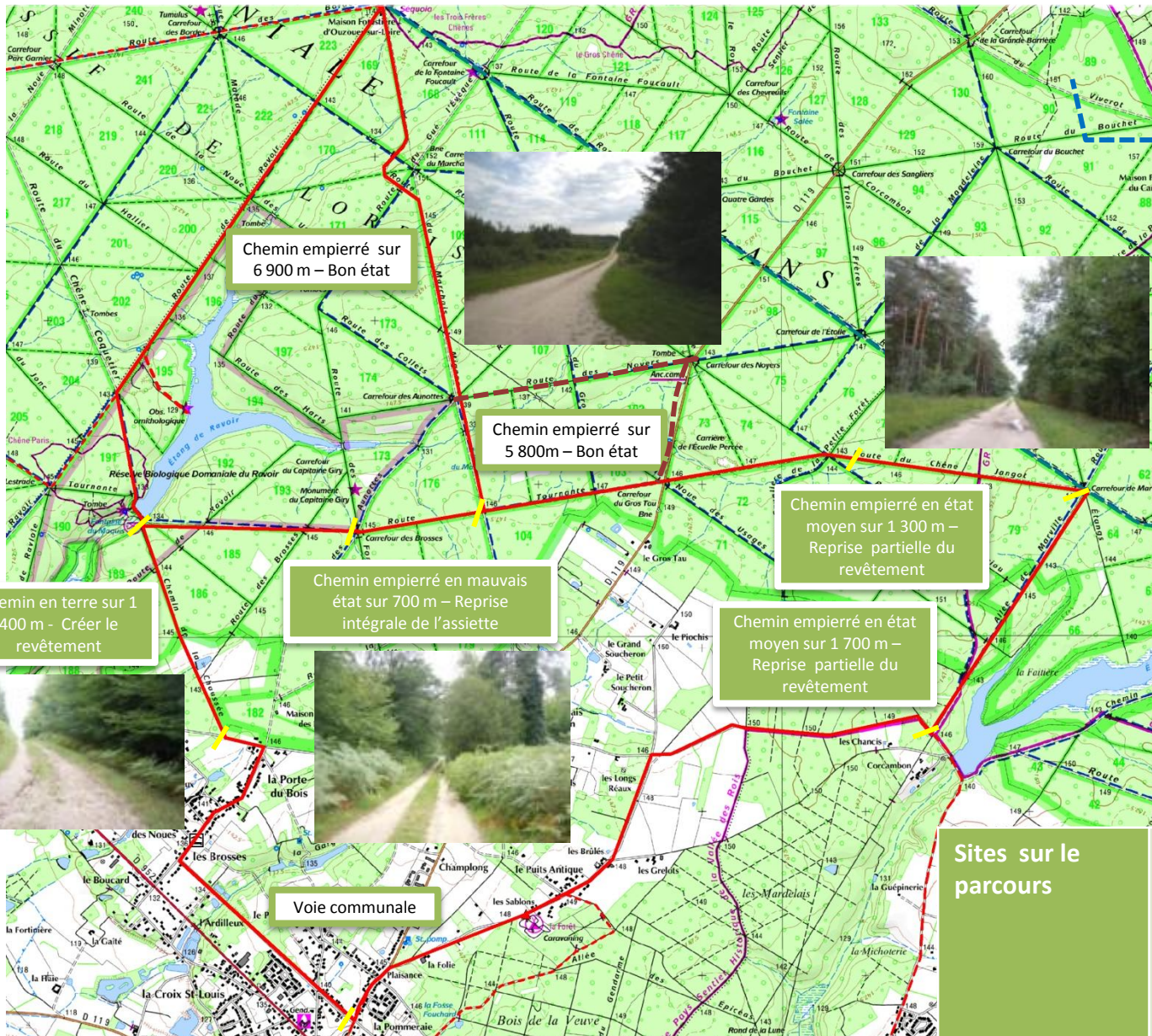
Equipements

Type	Désignation	Qté	Coût
Jalonnement (VTT/VTC)	Signalisation directionnelle cyclable en bois Boucle 6 - CC Val d'Or et Forêt	9	3 330 €
Jalonnement	Signalisation directionnelle cyclable commune en bois Boucle 6 - Boucle 7 - CC Val d'Or et Forêt	2	740 €
Jalonnement	Signalisation directionnelle cyclable métallique – Liaison Boucle 6 – Sully – CC Val d'Or Forêt	6	3 672 €

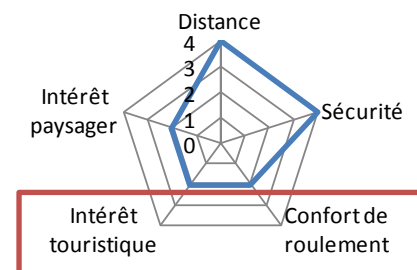
COÛT TOTAL BOUCLE 6 (CC Val d'Or et Forêt)
LIAISON SULLY (CC Val d'Or et Forêt)

121 325 € HT
3 672 € HT

Boucle 7 : Ouzouer-sur-Loire – Etang du Ravoir



Boucle 7 : données touristiques



N° / Nom	Itinéraire 7
Distance	19 km
Difficulté	Facile
Type	Loisirs / famille / VTC
Temps de parcours estimé	1 h 45
Lieu de départ envisagé	Les Bordes
Entité paysagère	Forêt d'Orléans (Massif de Lorris)
Éléments patrimoniaux, culturels	- Ouzouer-sur-Loire : observatoire ornithologique – Etang du ravoir, maison forestière au carrefour de la Résistance , parcours de santé
Hébergements	◇ Ouzouer-sur-Loire : 1 camping → 300 lits
Remarques	Parcours majoritairement sur routes non goudronnées, passages par des points de patrimoine naturel, thématique des étangs



Itinéraire 7

Que faire?	<p>Développer la thématique :</p> <ul style="list-style-type: none"> - « Les étangs, source de vie » : la faune et flore typique des étangs, comment les reconnaître, les observer...(étangs de Corcambon et du ravoir)
Comment faire?	<ul style="list-style-type: none"> -Contact avec l'association des naturalistes orléanais et de la Loire moyenne pour la rédaction du contenu informatif, mise en place d'animations ponctuelles pour les familles...etc -Stationnement vélo au carrefour de la Resistance - Aménagement et amélioration de l'accueil à l'observatoire de l'étang du ravoir (stationnement vélo sur le parking, poubelles, panneaux à remplacer, espace pique nique)
Connexion(s)	<ol style="list-style-type: none"> 1. Liaison AR à l'Etang de Corcambon 2. Liaison aux itinéraires N°6 et 8
Partenaires	<ul style="list-style-type: none"> •ONF •CC Val d'Or et Forêt •Loiret nature environnement
Facteurs clés de réussite	<ul style="list-style-type: none"> •Animation / valorisation du parcours

Boucle 7



Les équipements / aménagements

Recommandation : valoriser en itinéraire de cyclotourisme
(selon le cahier des charges des itinéraires cyclotouristiques de la Région Centre)

Aménagements de sécurité

Enjeux	Désignation	Qté	Coût (HT – Pose incluse)
Aucun aménagement de sécurité prévu			-

Aménagements de confort de roulement

Enjeux	Désignation	Qté	Coût
Améliorer le confort de roulement	Rebouchage des trous avec du calcaire 0/31.5 y compris reprofilage et compactage - Allée de Marville	1 700 m	935 €
Améliorer le confort de roulement	Rebouchage des trous avec du calcaire 0/31.5 y compris reprofilage et compactage - Route du Chêne Jangot	1 300 m	715 €
Créer un confort de roulement	Passage sur route en mauvais état - Réfection route empierrée - Partie de la Route Tournante - Non applicable si passage par le carrefour de la Résistance	700 m	56 000 €
Créer un confort de roulement	Passage sur route en mauvais état - Réfection route empierrée - Chemin de la Chaussée	1 400 m	112 000 €

Equipements

Type	Désignation	Qté	Coût
Jalonnement (VTC/VTT)	Signalisation directionnelle cyclable en bois Boucle 7 - CC Val d'Or et Forêt	9	3 330 €

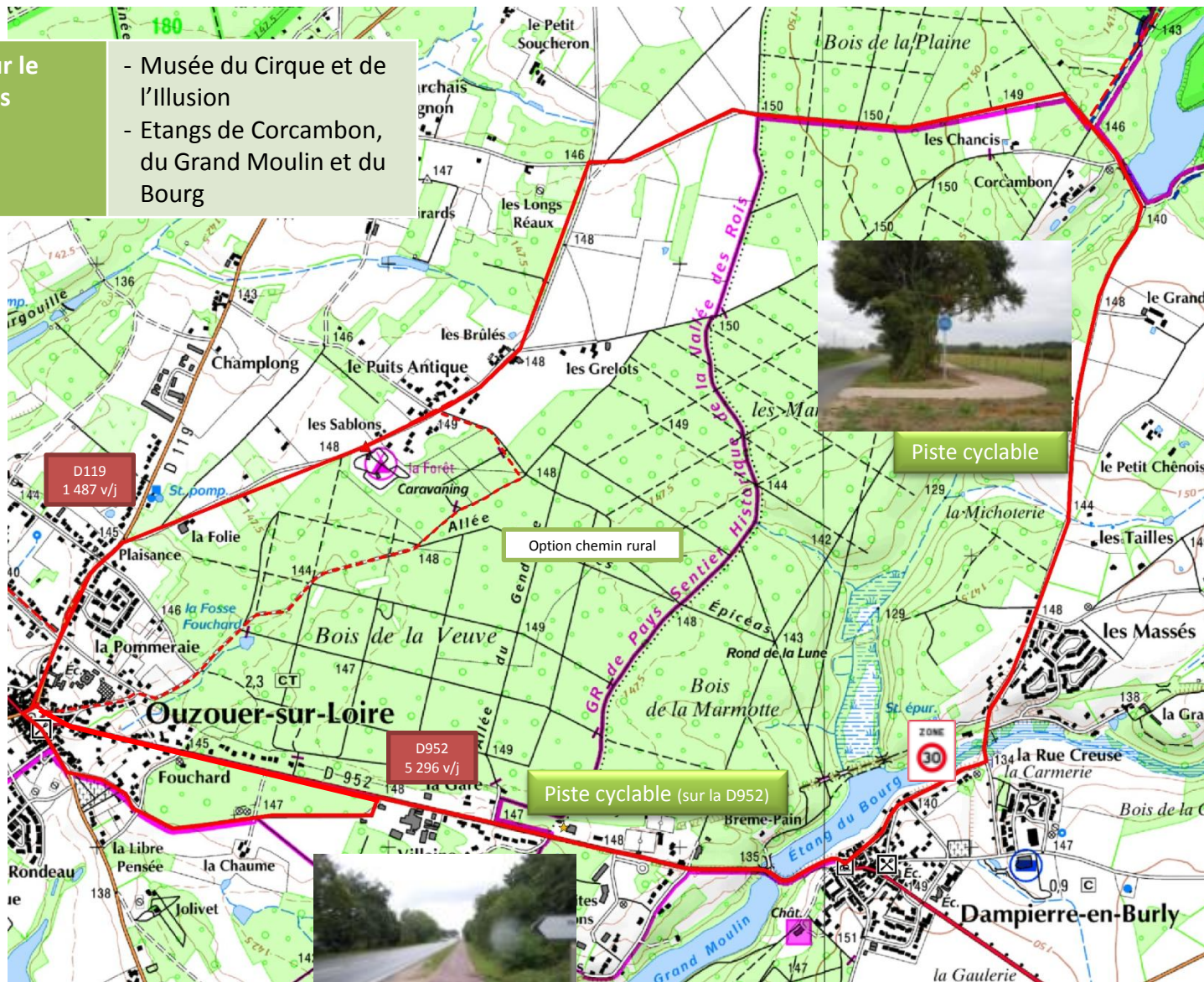
COUT TOTAL BOUCLE 7 (CC Val d'Or et Forêt)

172 980 € HT

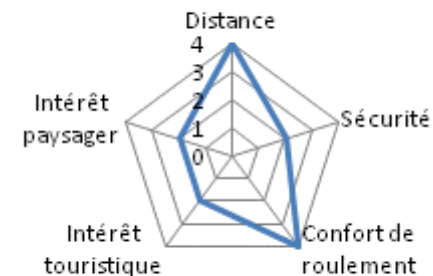
Boucle 8 : Ouzouer - Dampierre

Sites sur le parcours

- Musée du Cirque et de l'illusion
- Etangs de Corcambon, du Grand Moulin et du Bourg



Boucle 8 : données touristiques



N° / Nom	Itinéraire 8
Distance	11 km
Difficulté	Facile
Type	Loisirs
Temps de parcours estimé	1 h
Lieu de départ envisagé	Dampierre-en-Burly
Entité paysagère	Forêt d'Orléans (Massif de Lorris)
Éléments patrimoniaux, culturels	<ul style="list-style-type: none"> - Ouzouer-sur-Loire : observatoire ornithologique – Etang du ravoir, maison forestière au carrefour de la Résistance , parcours de santé - Dampierre-en-Burly : Château de Dampierre, église Saint-Pierre , château du Marchais-Creux, musée du Cirque et de l'illusion
Hébergements	◇ Ouzouer-sur-Loire : 1 camping → 300 lits
Remarques	Parcours principalement sur routes goudronnées, pistes cyclables sécurisées.



Itinéraire 8	
Que faire?	Développer la thématique : - « La magie de la nature » : explication de la « magie » de la nature par les changements de paysages traversés.
Comment faire?	- Stationnement vélo au musée du cirque et de l'illusion - Contact avec le Musée du cirque pour développer un itinéraire thématique autour de l'illusion, le cirque - Aménagement et amélioration de l'accueil à l'observatoire de l'étang du ravoir (stationnement vélo sur le parking, poubelles, panneaux à remplacer, espace pique nique)
Connexion(s)	1. Liaison à l'itinéraire 7
Partenaires	•Musée du Cirque et de l'illusion •CC Val d'Or et Forêt
Facteurs clés de réussite	•Sécurité sur la zone agglomérée d'Ouzouer / connexion piste cyclable

Boucle 8



Les équipements / aménagements

Recommandation : valoriser en itinéraire de cyclotourisme
(selon le cahier des charges des itinéraires cyclotouristiques de la Région Centre)

Aménagements de sécurité

Enjeux	Désignation	Qté	Coût (HT – Pose incluse)
Aucun aménagement de sécurité prévu.			

Aménagements de confort de roulement

Enjeu	Désignation	Qté	Coût unitaire	Coût total
Aucun aménagement de confort prévu				

Equipements

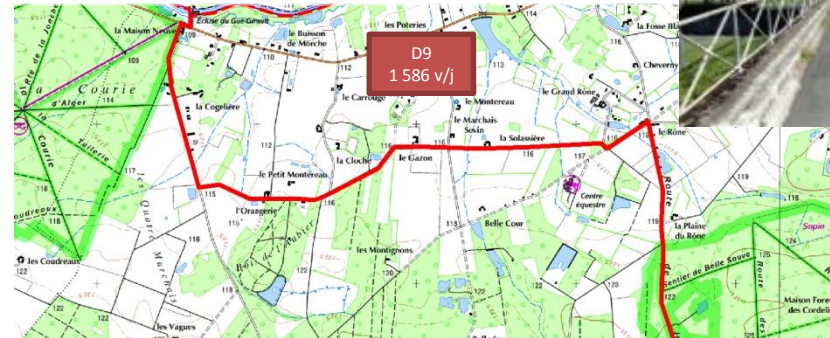
Type	Désignation	Qté	Coût
Jalonnement	Signalisation directionnelle cyclable métallique Boucle 8 - CC Val d'Or et Forêt	8	4 896 €
	Signalisation directionnelle cyclable métallique commune Boucles 8-7 - CC Val d'Or et Forêt	7	4 284 €

COÛT TOTAL BOUCLE 8 (CC Val d'Or et Forêt)

9 180 € HT

Liaison Châteauneuf-sur-Loire - Canal

Distance	14 km
Clientèle	Tourisme
enjeux	Itinéraire cyclable de liaison au Canal
Partenaires	• Association du Canal d'Orléans
Facteurs clés de réussite	• Traversée sécurisée D9
Estimation des Coûts	• 9 000 €
Sites sur le parcours	<ul style="list-style-type: none"> - Musée de la Marine de Loire, parc départemental du Château de Châteauneuf-sur-Loire - Ecluse du gué Girault



Liaison Châteauneuf - Canal



Les équipements / aménagements

Recommandation : valoriser en itinéraire de cyclotourisme
(selon le cahier des charges des itinéraires cyclotouristiques de la Région Centre)

Aménagements de sécurité

Enjeux	Désignation	Qté	Coût (HT – Pose incluse)
Aucun aménagement de sécurité prévu.			

Aménagements de confort de roulement

Enjeu	Désignation	Qté	Coût total
Aucun aménagement de confort prévu			

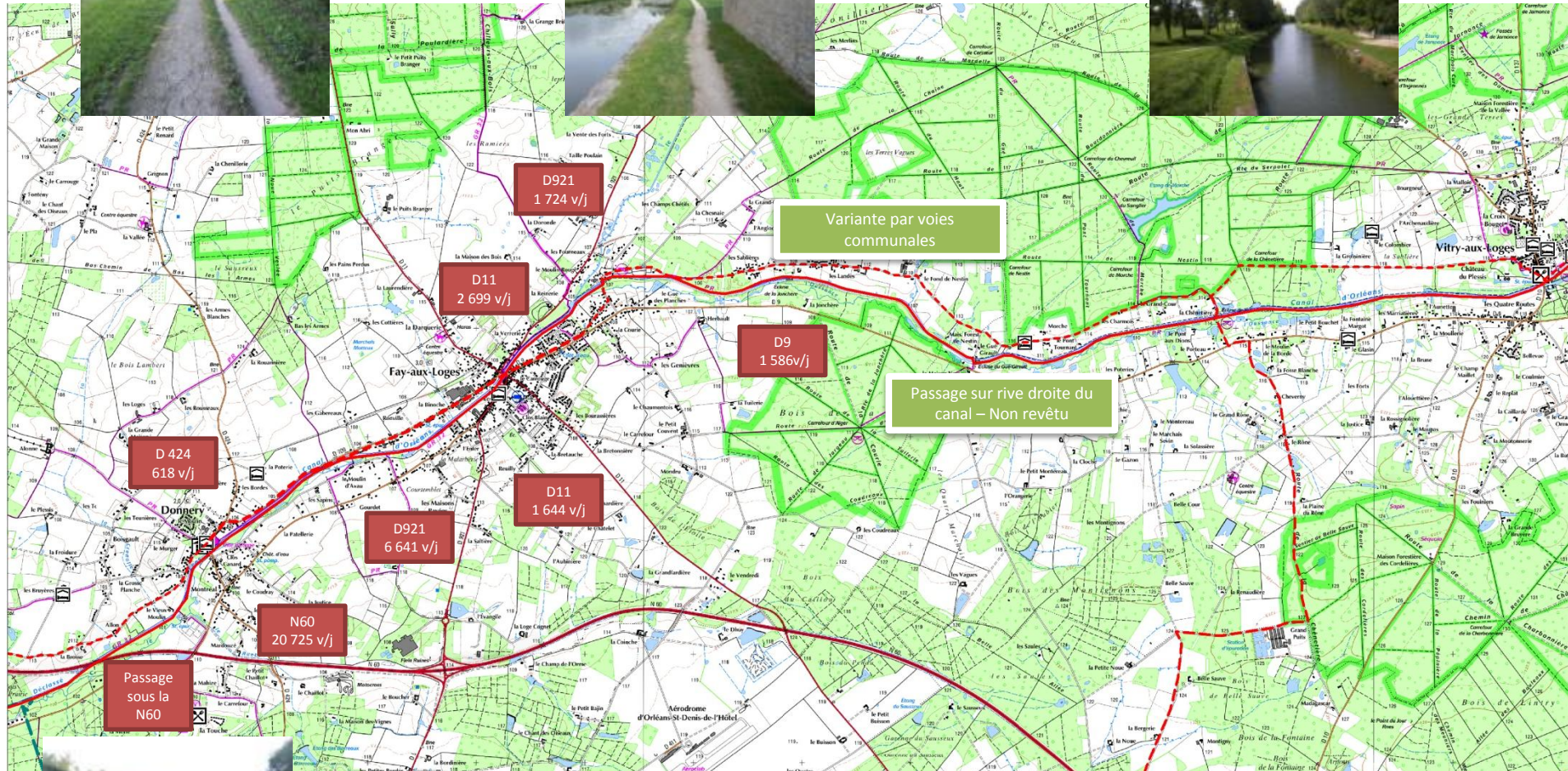
Equipements

Type	Désignation	Qté	Coût
Jalonnement	Signalisation directionnelle cyclable métallique Liaison Châteauneuf - Canal - CC de la Forêt	4	2 448 €
	Signalisation directionnelle cyclable métallique Liaison Châteauneuf - Canal - CC des Loges	10	6 120 €

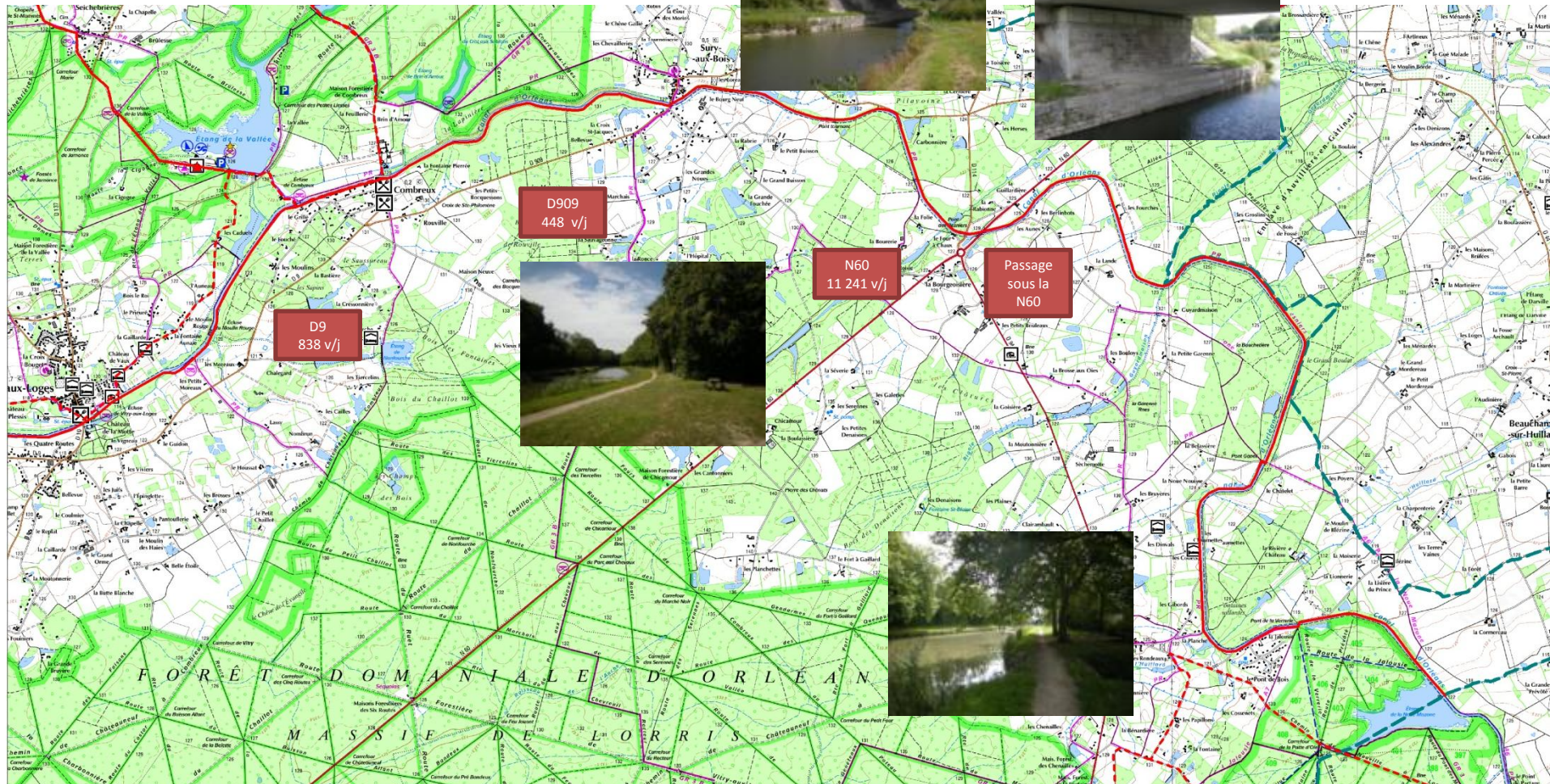
COUT TOTAL CANAL (CC de la Forêt)
(CC des Loges)

2 448 € HT
6 120 € HT

Canal d'Orléans : Donnery – Vitry-aux-Loges



Canal d'Orléans : Vitry-aux-Loges - Limite du Pays (Etang de la Noue Mazone)



Canal d'Orléans

Distance	37 km
Clientèle	Tourisme / loisirs
Enjeux	<ul style="list-style-type: none">• Valorisation comme un axe loisirs• Valorisation comme liaison à l'agglomération
Partenaires	<ul style="list-style-type: none">• Syndicat mixte du Canal d'Orléans• Conseil Général• CC des Loges
Facteurs clés de réussite	<ul style="list-style-type: none">• Sécurisation des passages sous les ponts• Jalonnement de l'ensemble du parcours
Estimation des Coûts	<ul style="list-style-type: none">• 32 000 €



Un élargissement de la trace à proximité des principales communes serait souhaitable pour sécuriser un public famille.



Canal d'Orléans



Les équipements / aménagements

Aménagements de sécurité			
Enjeux	Désignation	Qté	Coût
Sécuriser la traversée sous la N 60 vers le Pont aux Moines - Hors Pays		-	
Sécuriser le passage sous la N60	Mise en place d'un garde corps adapté sous le pont de la N60 vers Donnery / reprise de revêtement	50	13 000 €
Sécuriser le passage sous la D114	Mise en place d'un garde corps adapté vers le Pont des Besniers pour la traversée de la D114	40	8 000 €

Equipements			
Type	Désignation	Qté	Coût
Jalonnement (VTC/VTT)	Signalisation directionnelle cyclable en bois Canal d'Orléans - CC des Loges	13	4 810 €

COÛT TOTAL CANAL D'ORLÉANS (CC des Loges / syndicat mixte du Canal, Association du Canal d'Orléans)

25 810 € HT

Récapitulatif des routes forestières empruntées sur le domaine de l'ONF



Boucles 1/2 :

- Route des étangs
- Route forestière de Brisolles
- Route forestière de Vitry-aux-Loges à Châtillon
- Route forestière d'Ingrannes
- Route de Centimaisons
- Route du Gué Bourdon

Boucle 3 :

- Route des Bois Thomas
- Route du Gros Baril
- Route forestière de Traînou à Chambon-la-Forêt

Boucle 6 :

- Route des Bordes
- Route de la Fontaine aux violettes
- Route des Coteaux
- Route de Ravoir
- Toute Tournante

Boucle 7 :

- Route Tournante
- Route du Chêne Jangot
- Allée de Marville
- Chemin de la Chaussée

Liaison Châteauneuf-sur-Loire – canal d'Orléans :

- Route de la Chênetière



← *Route des Bordes – Boucle 6*



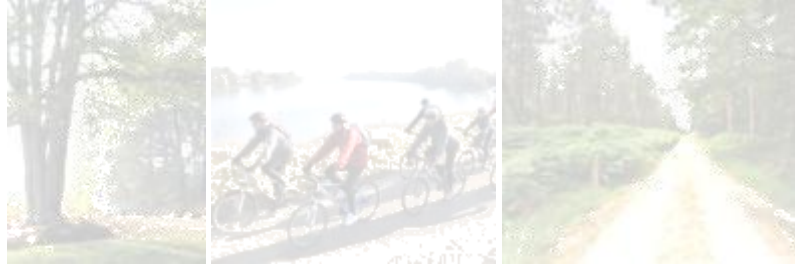
Route forestière de Brisolles – Boucles 1-2 →



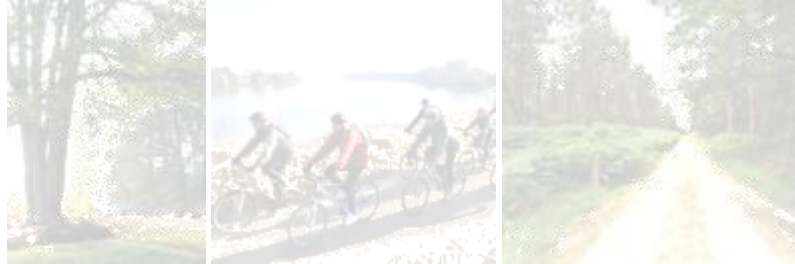
← *Route des Bois Thomas – Boucle 3*

Route de Centimaisons – Boucle 2 →





Les annexes



La valorisation des itinéraires



Proposition de composition :

- Tables pique-nique et bancs en bois

Socle : Pour le scellement des tables et bancs : Dalle en béton armé (treillis) dosé à 250 kg, à hauteur du sol (cheminement PMR) : 2,50 x 2,20 x 0.15 (long.x larg. x haut. en mètres) : 650 € environ

- Tables avec bancs : 2,40 (plateau rallongé) x 1,75 x 0.75 (long. x larg. x haut. en mètres) en bois : 1500 € environ.

- Bancs seuls : en bois (1,80 x 0,50 0,46 x (long. x larg. x haut. en mètres)
Budget : 600 € environ par banc

- Poubelles de type corbeille : Ø 0,50, 100 litres, en bois.
Budget : 600 € environ par poubelle.

- Toilettes sèches accès personnes à mobilité réduite - Structure extérieure en bois douglas. Planches de bois brut traitées à l'huile de lin - Toit en polycarbonate opalin traité anti-UV - Dimensions extérieures (rampe d'accès non comprise) : Longueur 206 cm, largeur 188 cm , hauteur 220 cm.

Budget : 5500 € environ (lavabo compris)

- Relais Information Services (RIS) :

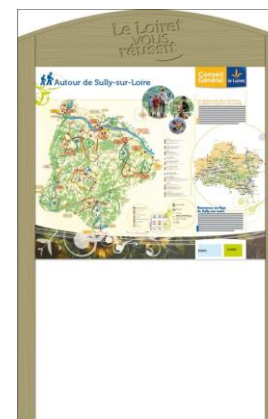
- Charte design et graphique + réalisation des cartographies / texte
Budget : 1600 € environ

- Fabrication et pose
Budget : 900 € environ

- Prévoir un aménagement paysager
Budget : 500 € environ



Lieux pressentis :
Ingrannes, Canal
d'Orléans, Forêt





Qu'est-ce qu'un flash code?

Le flashcode est un code barre intelligent permettant d'accéder rapidement et de manière simple à des contenus multimédia sur un mobile : vidéos, photos, portail internet... Il suffit de le flasher à l'aide du mobile afin d'être automatiquement dirigé vers le service désiré grâce à l'adresse internet inscrite dans le code.

En flashant un code imprimé dans un guide ou placé sur de la signalisation (RIS, panneaux thématiques), il est possible d'accéder à des contenus vidéos, sonores et à des pages interactives en relation avec le sujet.

Mise en place par le gestionnaire

1. Création et mise en ligne des contenus sur un site internet
2. Création des flashcodes correspondant à chaque contenu (gratuit)
3. Placement des flashcodes dans la signalisation touristique, les éditions touristiques, sur des affichettes dans les offices de tourisme

Coûts de mise en œuvre :

- Conception et mise en ligne de la page liée au flashcode : 1 000 €/page
- Conversion de la page au format mobile : 500 €/page



Comment créer un Flashcode ?

Créez vos propres **flashcodes** en quelques clics grâce à Flashcode.fr et donnez accès en un flash à votre blog, carte de visite, votre profil Facebook, compte Twitter, une vidéo ...

1. Dans le **formulaire ci-dessous**, choisissez le type de flashcode que vous souhaitez : contact (votre carte de visite) ou web (adresse internet)
2. Saisissez l'adresse de votre blog, votre vidéo Youtube, de votre profil Facebook (flashcode web) ou vos coordonnées (flashcode contact)
3. Choisissez le format de votre flashcode : QR Code ou Datamatrix
4. Validez et votre flashcode est prêt !



Type de flashcode
 web contact

URL

Type de code
 Datamatrix QR Code

Taille du code
Moyen



Au delà des aménagements, équipements et documents de promotion des itinéraires, les supports éditoriaux ciblés par itinéraire permettent une mise en tourisme des itinéraires efficace et cohérente de manière originale et ludique. Ils apportent une véritable plus value à l'itinéraire.

Les supports éditoriaux

* Les fiches-stickers

Boucle(s) pressentie(s): boucle 1, boucle 8

Les principes:

- Une fiche d'interprétation par boucle avec une reproduction 3D (illustration axonométrique) du paysage en lien avec les thématiques choisies.
- Cette reproduction 3D comprend des vides qu'il conviendra de combler avec les stickers mis à disposition par ailleurs
→ Pour les enfants (et leurs parents), il s'agit d'un jeu d'observation in situ en lien avec la thématique exposée

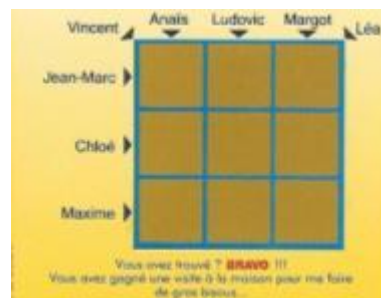


* Les fiches « cases à gratter »

Boucle(s) pressentie(s): boucle 1

Les principes:

- Une fiche d'interprétation par boucle : texte et iconographie. Sur l'autre face, cinq questions en lien avec l'information et fondée sur l'observation du milieu (ou des mots cachés dans le texte, sur l'illustration...)
- On répond aux questions par « oui » ou « non » en choisissant la case à gratter correspondante; sous la surface de grattage, un smiley indique si on a tort ou raison...
- Sous le pli, une explication complémentaire est donnée, toujours en lien avec la thématique et en rapport visuel avec l'endroit où on se trouve





Les supports éditoriaux

* Les fiches thématiques basées sur le concept du jeu des sept erreurs

Boucle(s) pressentie(s): boucle 1, boucle 8

Les principes:

- Une fiche d'interprétation par boucle avec une reproduction 3D (illustration axonométrique) du paysage en lien avec les thématiques choisies;
- Cette reproduction 3D comprend des éléments discrets et incorrects, en lien avec le thème
- En raisonnant d'une part et en comparant la vue axonométrique avec la vue réelle, on retrouve les sept erreurs que l'on pointe manuellement.



* Le livret « œil vagabond® » (marque et concept déposé par Traces TPI)

Boucle(s) pressentie(s): boucles 5, 7, Canal d'Orléans

Les principes:

- Un document photographique sert de balisage
- Il s'agit en repérant à chaque changement de direction des détails patrimoniaux de s'orienter et de suivre un parcours
- Chaque photo peut être complétée par une courte notice thématique





Le principe :

Séparés en plusieurs équipes, les participants devront parcourir la boucle de l'animation (forêt, village, domaine) à vélo, en effectuant différentes épreuves qui parsèment leur route. Le rallye vélo est un concept qui associe l'effort physique, la découverte et la connaissance d'un milieu au plaisir de pratiquer le vélo.

Organisation :

Suivant les indications de leur **Roadbook** (dossier de route) et aidés de leur carte, ils devront accomplir différentes missions :

- Recherche de balises, positionnées sur leur carte et réparties le long de la boucle
- Résolution d'énigmes
- Challenges (épreuves ludiques ou sportives, épreuve de parcours d'orientation, etc.)

L'équipe lauréate sera celle ayant remporté le maximum de points sur ces différents missions.

→ Cette formule de rallye à vélo est accessible par toute personne...sachant faire du vélo, mais ne nécessite pas pour autant d'être un grand sportif.

- Possibilité
- de thématiser le rallye (nature, histoire, entre ville et campagne, ...)
 - d'intégrer des animations sur le parcours (personnages, jeux...)

Conditions d'exécution :

Le kilométrage ne devra pas excéder 15 km pour la demi journée et 30 pour la journée. Les équipes comportent en général 4 à 6 participants .





Objectif

- Piloter le schéma de développement cyclable
- Coordonner les demandes des partenaires
- Développer le réseau de prestataires adhérents à la charte « accueil vélo »
- Apporter une assistance technique à la définition de projets locaux, aux prestataires
- Travailler en collaboration avec la Région, le Département, les Pays voisins, la communauté d'Agglomération d'Orléans
- Evaluer la politique mise en œuvre
- Suivi de la signalisation directionnelle

Descriptif technique

- Identifier un référent Pays
- Coordonner les actions d'animation, promotion avec les offices de tourisme du Pays et celui d'Orléans
- Coordonner la mise en œuvre du projet avec les Pays voisins et la CA

Maîtrise d'ouvrage et/ou maîtrise d'œuvre

- Pays Forêt d'Orléans-Val de Loire

Partenaires techniques de l'action

- Offices de tourisme / CDT (promotion / communication / animation)
- Communauté d'agglomération d'Orléans
- ONF (aménagement / animation)
- Conseil Général (aménagement)
- Syndicat mixte du Canal d'Orléans (aménagement)
- Association du Canal d'Orléans (valorisation, animation)

Axes concernés

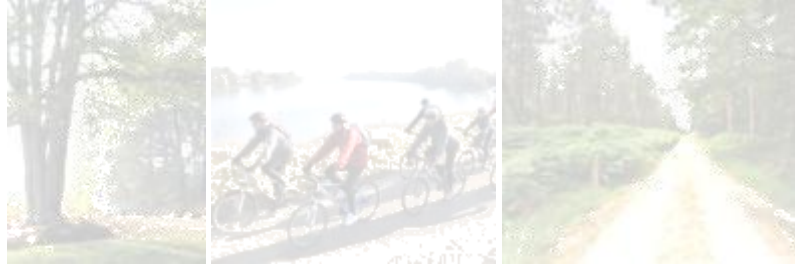
- Animation et fonctionnement

Pilote

- Pays Forêt d'Orléans – Val de Loire

Budget

- Equivalent quart-temps chargé de mission Pays



Benchmark

Exemple gestion du réseau cyclable du Pays des châteaux à vélo



Sources : Entretiens des 12 et 13/12/2011 avec Julien BEAUDON et Patricia LELOUP - CC du Pays de Chambord et Syndicat Mixte du Pays des Châteaux

Historique de la démarche

Collectivités impliquées :

Syndicat mixte du Pays des Châteaux → CC du Pays de Chambord
→ Agglopolis (agglomération de Blois)

Période de mise en œuvre : entre 1994 et 2005

Budget : 4,5 millions d'Euros dont 2 473 000 € pour la mise en œuvre des pistes cyclables. Pour cette mise en œuvre, des aides ont été accordées :

- Conseil régional : 1 039 067 €
- Conseil général : 595 117 €.
- EDF : 15 245 €

Le Pays a également réalisé un emprunt de 823 571 € sur 17 ans.

Réalisation **d'une étude préalable** financée par le Pays (Fonds régionaux)

Mise en œuvre du réseau

Choix des itinéraires : itinéraire principalement sur des voies communales qui ont été classées en voirie communautaire sur le territoire de la CC du Pays de Chambord. Certains chemins étaient non revêtus (terre / calcaire) mais très roulants. Ils ont peu à peu été goudronnés pour des facilités d'entretien.

Maitre d'ouvrage pour la création des pistes cyclables : Pays et désormais communauté de Communes du Pays de Chambord pour les nouveaux investissements

Aucun équipement d'accueil n'a été mis en place lors de la création du réseau.

Entretien

Chemins, voies, routes, pistes cyclables : Communauté de communes du Pays de Chambord pour les itinéraires sur la CC, communes de l'Agglopolis pour les autres itinéraires (services municipaux)

La communauté de commune réalise un diagnostic annuel de la voirie utilisée pour les itinéraires cyclo en vue de l'entretien.

Coûts d'entretien des chemins (chiffres CC – 300 km de chemins) : 250 000 €/an pour les chemins non revêtus.

Un investissement de 500 000 € a été effectué pour goudronner les chemins non revêtus afin de réduire les couts d'entretien qui s'élèvent désormais à 80 000 €/an (intégrés dans le budget courant de la CC)

Qui réalise l'entretien? Prestataire extérieur choisi par appel d'offre (CC Pays de Chambord)

Signalétique (jalonnement et RIS) : Pays. Un état annuel de la signalétique est effectué en mars/avril pour un renouvellement/remplacement des éléments dysfonctionnant en juin. Cet état est réalisé par le même prestataire chaque année (choisi via un appel d'offre)

Coûts d'entretiens de la signalétique : 6000 €/an





Moyens mobilisés

Moyens humains : -¼ de temps en moyenne pour le suivi de l'entretien de la voirie sur la CC du Pays de Chambord
- 1 personne, 1 semaine par an pour le suivi de la signalétique

Autres moyens :

- **OT intercommunal** : communication, animations, conception de prestations vélo + châteaux, audio-guides (250 lecteurs mp3 avec plus de 40 pistes sont disponibles à l'OT), financement des éditions (carte) via la taxe de séjour perçue par le Pays et reversée à l'OT

Partenaires

- **ONF** : inexistence d'une convention même si l'entretien des chemins est effectué par l'ONF. Logique développée d'échanges de services.
- **France Vélo Tourisme** dans le cadre de la restructuration du site Internet du Pays des Châteaux à vélo
- **Associations de cyclo locales** dans le cadre de la fête annuelle du vélo
- **Hébergeurs** : 35 hébergeurs sont labélisés Accueil vélo



Synthèse

+++ :

- Fédération des communautés de communes et des communes autour d'un projet moteur
- Evolution du territoire d'un tourisme de passage vers une destination de courts séjours (3,6 j en moyenne passés sur le territoire). La mise en place du réseau a permis de capter la clientèle et de la faire rester.
- Grande satisfaction des hébergeurs labélisés
- Mise en place d'outils de mesure des retombées et de la fréquentation : comptages vélo avant saison/après saison, sondages (2009 – attrait majeur mis en exergue : l'état des pistes)

- - - :

- L'entretien par les communes (Agglopolis) ne permet pas une homogénéité et une cohérence sur l'état des chemins empruntés
- La mixité des chemins utilisés (vélo/voiture) et leur bon entretien ont engendré une utilisation accrue de ces chemins par les véhicules motorisés

Les points clés de la réussite:

- La sécurité
- La signalétique
- Les outils de promotion
- La cohésion acteurs privés/acteurs publics. Travail en réseau important avec le CDT, la CCI...(hébergeurs, restaurateurs...)
- Se différencier des autres réseaux déjà en place : conventions avec la fédération des agriculteurs pour mise en place de jachères fleuries sur les parcours, plantation d'arbres remarquables le long de l'itinéraire pour marquer les lieux d'importance....



Historique de la démarche

Collectivités impliquées : Pays de Redon => 5 communautés de communes sur 3 Départements (Ille et Vilaine, Loire-Atlantique et Morbihan) et sur 2 Régions (Bretagne et Pays de la Loire) :

- Pays de Redon : 24 communes
- Canton de Pipriac : 10 communes
- Canton de Grand-Fougeray : 4 communes
- Pays de Maure de Bretagne : 9 communes
- Pays de La Gacilly : 9 communes

Période de mise en œuvre : 2005-2009

Budget (12 boucles – CC du Pays de Redon) :

- Signalisation : 34 500 € HT
- Panneaux de départ + fiches : 18 700 € charte graphique existante au préalable)
- Sécurisation (passages sous 2 ponts + marquage de piste cyclable) : 28 900 €

TOTAL : 82 100 €

Financement : - 2 boucles 100% financée par le CG35

- CG44 : 7 700 €
- CG56 : 12 200 €
- Contrat de Pays (50%) : 41 000 €
- Autofinancement CC Pays de Redon : 21 200

Réalisation **d'une étude préalable** en 2002-2003 financée par la Région Bretagne (dans le cadre d'un appel à projet)

Mise en œuvre du réseau

Choix des itinéraires : Entre 15 et 35 km maximum avec des variantes possibles pour écourter les grands itinéraires. Critère principal : emprunt de petites routes goudronnées (100%) en se rattachant aux axes principaux : Vilaine, Canal de Nantes à Brest,

Des panneaux de départ ont mis en place lors de la création du réseau. Ils ont été achetés et installés par les CC sauf pour la CC du Pays de Redon où ce sont les communes qui ont fait l'investissement et l'entretien (via convention).

Aucun autre équipement d'accueil n'a été mis en place (mais critère pour les points de départ dans les bourgs : point d'eau et toilettes).

Entretien

Voies communales : Commune

Routes départementales : Département

Coûts d'entretien des chemins : nc

Signalétique (jalonnement et RIS) : Communautés de communes ou communes (cas de la CC du Pays de Redon). La vérification de la signalétique se fait par le Pays (tous les 5 ans) qui signale aux CC les manques/remplacement éventuels à effectuer.

Coûts d'entretiens de la signalétique : 3 500 €/an



Moyens mobilisés

Moyens humains : 1/3 temps lors de la mise en place du réseau (terrain essentiellement). A l'heure actuelle, le temps consacré est beaucoup plus faible (ponctuel).

NB : la mise en place des 12 boucles (2009/2011) a nécessité 24 réunions, 18 journées de terrain, 150 h de cartographie, 50 h pour la conception des dépliants, 14 réunions avec les partenaires (régions/Départements)

Autres moyens :

- OT du Pays: communication, conception des fiches (financement par les CC) et diffusion

Partenaires

- **Conseil général** : appui technique sécurité (traversées des routes départementales notamment)
- **Région** : suivi de leurs préconisations notamment en matière de signalétique, appui sur des questions techniques
- **Association Rando Reizh** (Pôle Randonnées et loisirs Nature en Bretagne) pour la conception des fiches « vélo promenades »
- **CDT** : promotion **Associations de cyclo locales** dans le cadre de la fête annuelle du vélo
- **Loueurs de vélos**

Synthèse

+++ :

- Fédération des communautés de communes autour d'un projet moteur

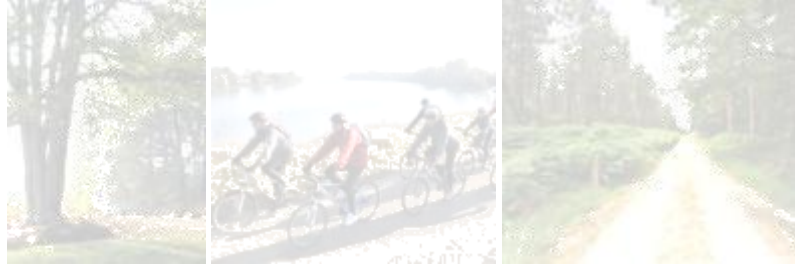
--- :

- Difficultés à associer les cyclotouristes à la démarche
- Multitude d'acteurs : localisation du Pays à cheval sur 2 régions et 3 départements

Les points clés de la réussite:

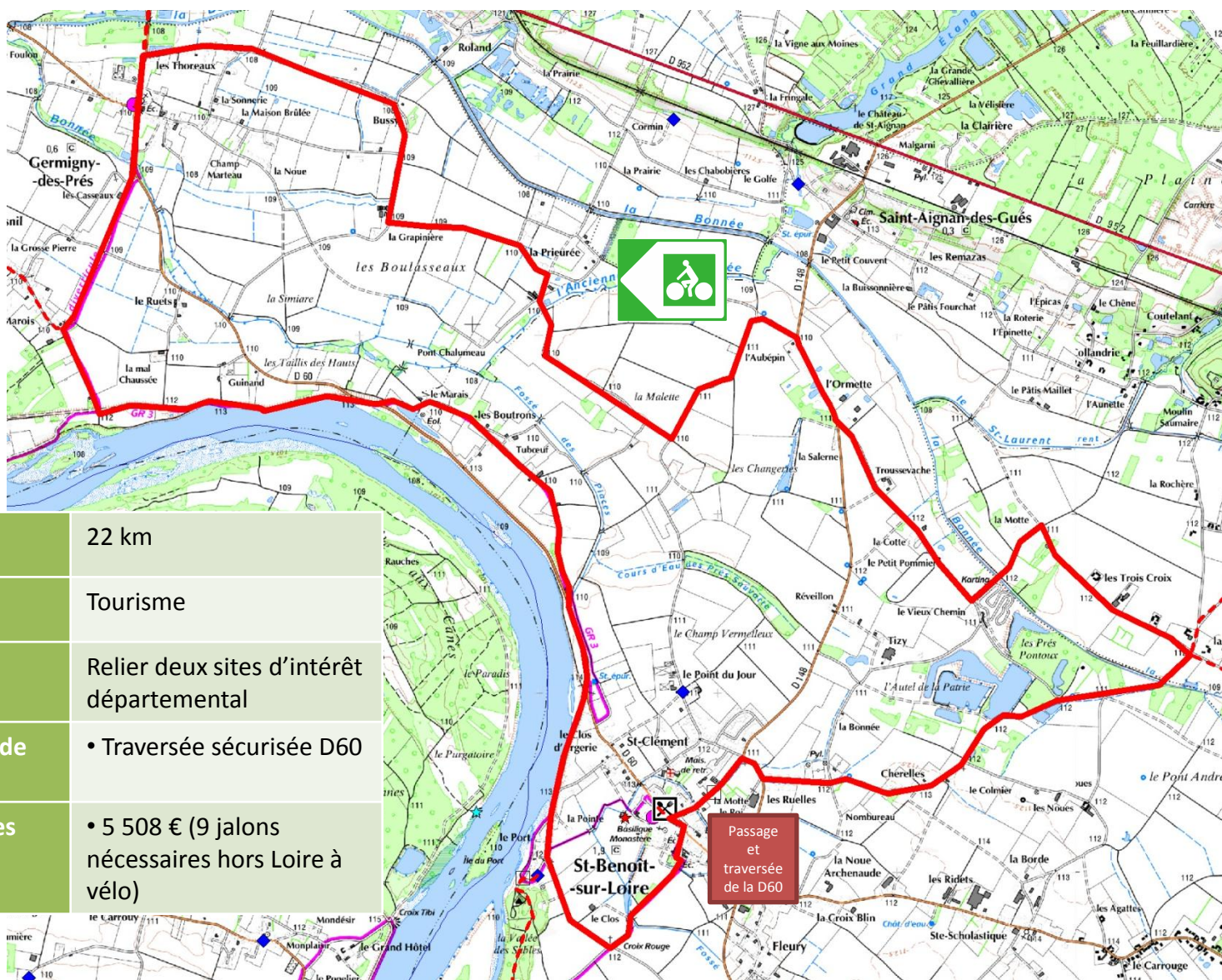
- La sécurité
- La signalétique et le choix du prestataire (ne pas aller au moins cher et privilégier la qualité)
- L'emprunt de routes goudronnées pour pouvoir proposer les itinéraires 100% goudronnés

The screenshot shows the website 'Pays de Redon Maison du Tourisme'. The main heading is 'Circuits Vélo promenades @ - PAYS DE REDON'. Below this, there is a list of 12 circuits, each with a small image and a title. A green arrow points from the text 'Pour télécharger les fiches cliquer sur les liens ci-dessous' to the 'Circuit vélo de St Vénéat sur Ouest' link. To the right, there is a section 'A savoir' with a list of points and a map of the region. Below the map, there is a section 'Vélo pratique' with text and icons. At the bottom right, there is a photo of two people cycling on a path, with the text 'Vélo promenades' and 'Circuit de Brain / Langon'.



Rappel

Itinéraire non retenu : Germigny – Saint-Benoît



Distance	22 km
Clientèle	Tourisme
Enjeux	Relier deux sites d'intérêt départemental
Facteurs clés de réussite	• Traversée sécurisée D60
Estimation des coûts de jalonnement	• 5 508 € (9 jalons nécessaires hors Loire à vélo)



— **TRACES TPI Belgium** - 17 rue du Cayaux - B-5620 Flavion - T. +32 (0)82 68 84 31 - F. +32 (0)82 68 71 11
TRACES TPI France (siège) - 1 rue des Lambrois - F-71700 Tournus - T. +33 (0)3 85 51 30 16 - F. +33 (0)3 85 51 34 16
TRACES TPI France (Nord-Est) - 43 rue Pasteur - F-08320 Vireux-Molhain - T. +33 (0)3 24 42 67 90 - F. +33 (0)3 24 42 67 68

www.tracestpi.com